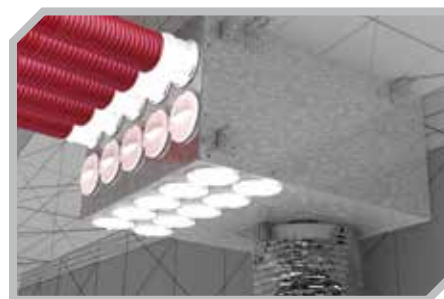


*FlexiVent*

**ПОЛУЖЕСТКИЕ  
КАНАЛЫ  
СИСТЕМА 90**





## Промышленная и коммерческая вентиляция (каталог №1)

Элементы промышленной и коммерческой вентиляции: вентиляторы для круглых и прямоугольных каналов, шумоизолированные вентиляторы, осевые вентиляторы, крышные вентиляторы, приточно-вытяжные установки с рекуперацией тепла, воздухоотоплительные агрегаты, аксессуары и принадлежности.



## Энергосберегающая вентиляция. Приточно-вытяжные установки (каталог №2)

Энергосберегающие приточные, вытяжные и приточно-вытяжные установки с рекуперацией тепла производительностью до 6500 м<sup>3</sup>/ч.



## Дымоудаление и вентиляция (каталог №5)

Системы противодымной защиты зданий и сооружений.



## Бытовая вентиляция (каталог №6)

Продукция для систем бытовой вентиляции, кондиционирования и отопления: бытовые вентиляторы, вентиляция санузлов и кухонь, воздухораспределительные устройства, воздуховоды и соединительно-монтажные элементы, ревизионные дверцы, вентиляционные наборы.



## Воздухораспределительные устройства (каталог №9)

Пластиковые и металлические воздухораспределительные устройства (решётки, анемостаты, диффузоры и т.п.) для систем вентиляции, кондиционирования и отопления.



## Дверцы ревизионные (каталог №10)

Пластиковые и металлические ревизионные дверцы для обеспечения быстрого доступа к скрытым узлам и коммуникациям. Специальные предложения для керамической плитки.



## Спирально-навивные воздуховоды (каталог №13)

Спирально-навивные воздуховоды и фасонные элементы СПИРОВЕНТ диаметром от 100 до 1600 мм для магистральных систем вентиляции.



## Гибкие воздуховоды для систем вентиляции, кондиционирования, отопления (каталог №14)

Гибкие и полугибкие воздуховоды из полимерных материалов, алюминия, оцинкованной и нержавеющей стали, металлические фасонные элементы для систем вентиляции, кондиционирования, отопления, транспортировки газов и абразивных веществ.



### Воздухообрабатывающие агрегаты AirVENTS (каталог №3)

Энергосберегающие воздухообрабатывающие агрегаты производительностью до 40 000 м<sup>3</sup>/ч для применения на крупных жилых, промышленных и коммерческих объектах.



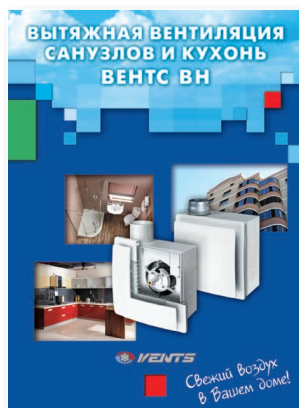
### Энергосберегающая вентиляция. Геотермальные системы GEO VENTS (каталог №4)

Энергосберегающая вентиляция GEO VENTS с использованием тепла грунта поверхностных слоев земли. Способствует увеличению энергоэффективности вентиляционных систем и снижению эксплуатационных расходов.



### Бытовые вентиляторы (каталог №7)

Бытовые вентиляторы производительностью до 365 м<sup>3</sup>/ч с набором функций: таймер, датчик влажности, датчик движения и др. Предназначены для установки в помещениях площадью до 30 м<sup>2</sup>.



### ВЕНТС ВН. Вытяжная вентиляция санузлов и кухонь (каталог №8)

Вытяжная вентиляция санузлов и кухонь в домах с однотрубной системой на базе вентиляторов ВЕНТС ВН.



### Энергосберегающая вентиляция. Децентрализованные проветриватели с регенерацией энергии МИКРА (каталог №11)

Децентрализованные проветриватели с регенерацией энергии Микра – оптимальное решение энергосберегающей вентиляции для применения в новых и реконструируемых помещениях.



### Каталог презентационный (каталог №12)

Миссия ВЕНТС – создавать свежий воздух в вашем доме и дарить мир комфортного микроклимата.



### Системы плоских и круглых ПВХ-каналов (каталог №15)

Плоские и круглые ПВХ-каналы ПЛАСТИВЕНТ для вентиляции жилых, офисных, коммерческих помещений и подключения вытяжного оборудования (кухонных вытяжек, шкафов, зонтов и пр). Широкий ассортимент соединительно-монтажных элементов.



### Энергосберегающая вентиляция. Децентрализованные проветриватели с регенерацией энергии ТвинФреш (каталог №16)

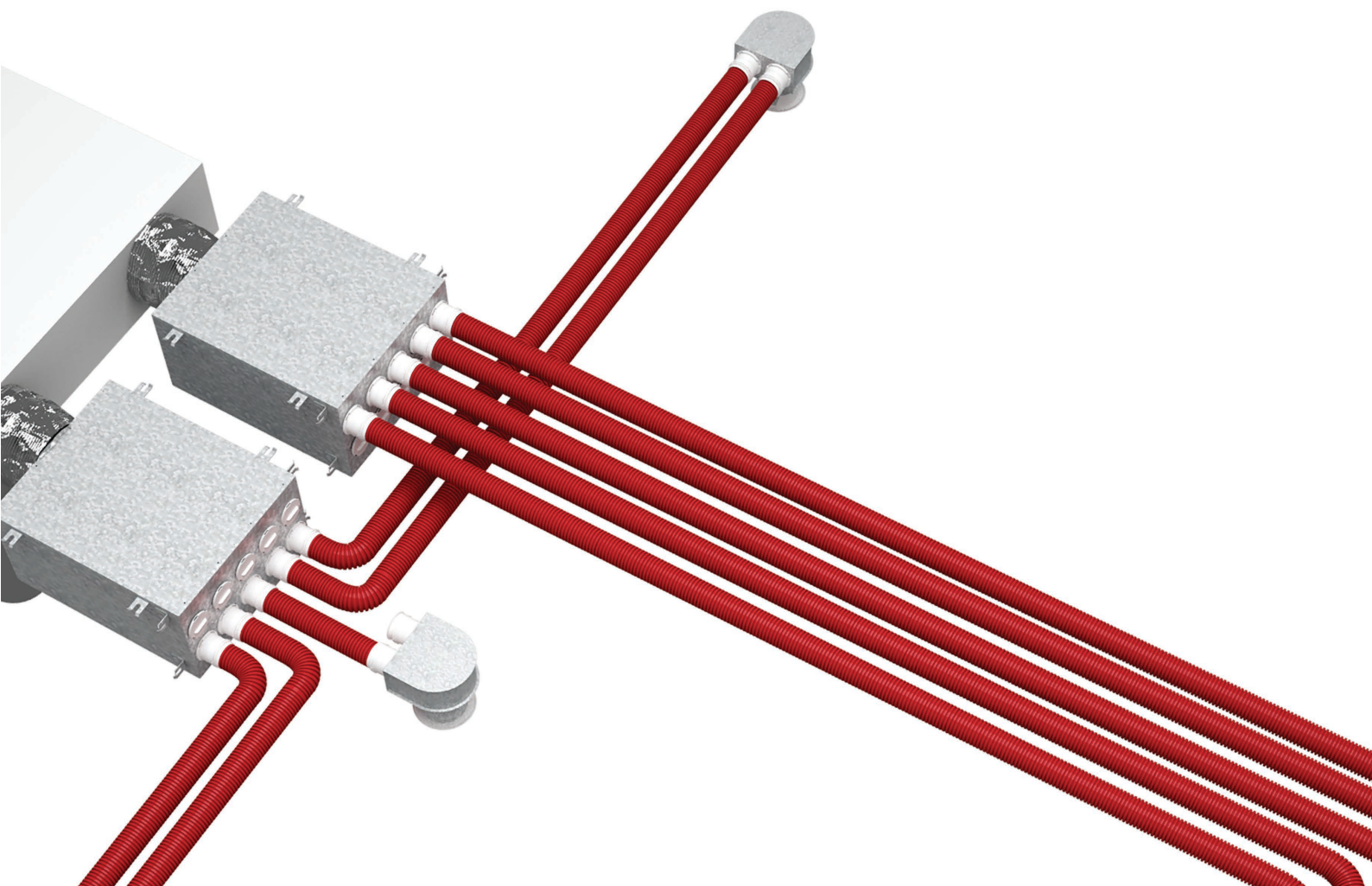
Децентрализованные реверсивные проветриватели с регенерацией энергии ТвинФреш – оптимальное решение энергосберегающей вентиляции для применения в новых и реконструируемых помещениях.





## Содержание

Что такое полужесткие каналы?.....	6
Преимущества, особенности .....	8
Техническая спецификация .....	10
Перечень изделий.....	32



## Что такое полужесткие каналы?

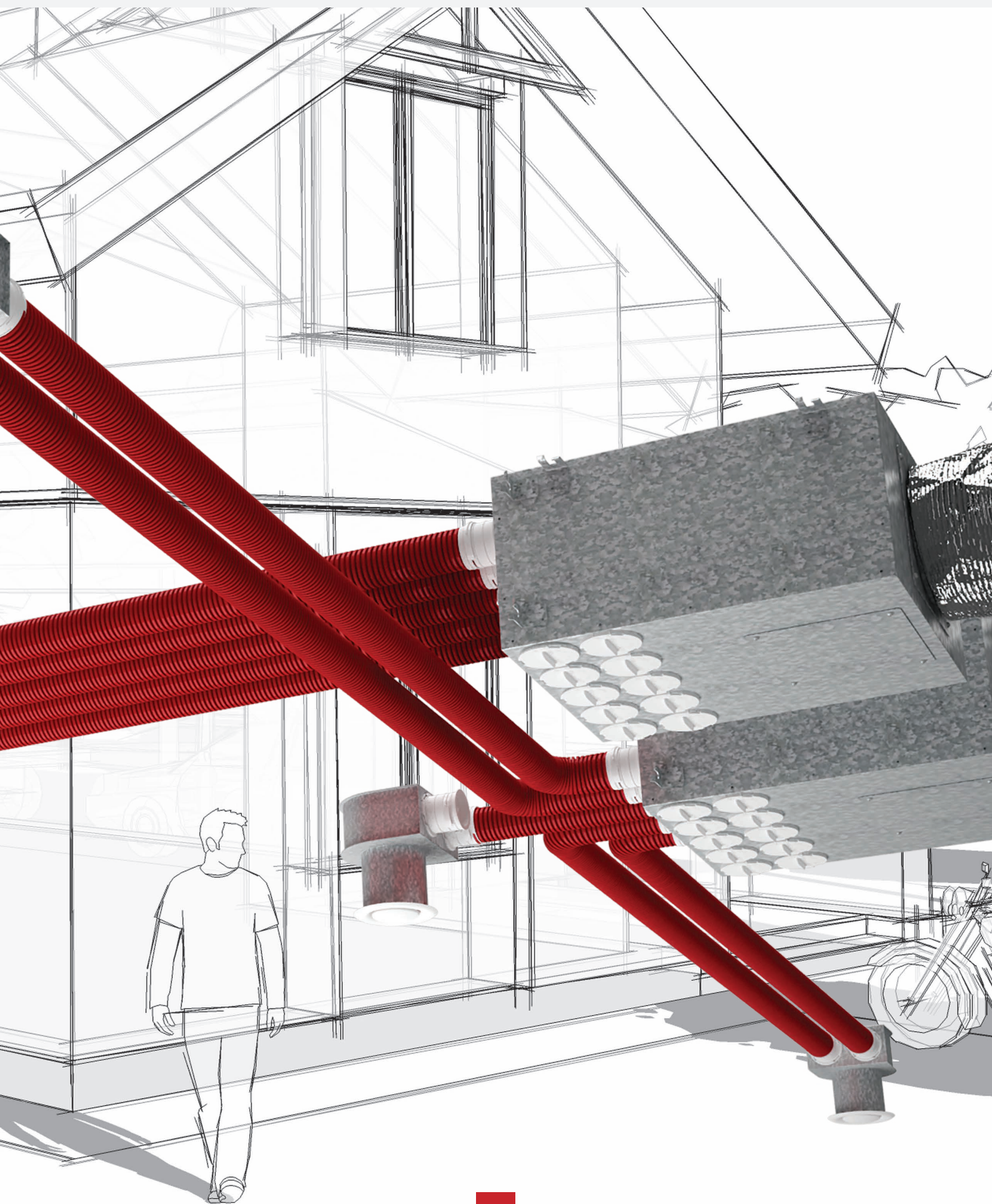
### **ПОЛУЖЕСТКИЕ ПЛАСТИКОВЫЕ ВОЗДУХОВОДЫ ФЛЕКСИВЕНТ — ГИБКОЕ РЕШЕНИЕ ДЛЯ ВАШЕГО ДОМА**

Модульная система распределения воздуха ФлексиВент базируется на использовании компактных гофрированных воздуховодов круглого сечения диаметром 90 мм из ударопрочного пластика. С ФлексиВент вы можете легко и быстро создать энергосберегающую систему вентиляции в доме, квартире; на этапе нового строительства либо капитального ремонта. Воздуховоды подходят для монтажа в полу, стенах и потолке.

### **ФЛЕКСИВЕНТ — ЭНЕРГОСБЕРЕГАЮЩАЯ ВЕНТИЛЯЦИЯ В ВАШЕМ ДОМЕ**

Система ФлексиВент применяется в сочетании с приточно-вытяжными установками. Приточно-вытяжная установка отвечает за перемещение и очистку вентиляционного воздуха, а также за передачу тепла от вытяжного воздуха приточному. Система ФлексиВент предназначена для правильного распределения вентиляционного воздуха между комнатами.

*Быстрый и простой монтаж благодаря гибким каналам и универсальным соединительно-монтажным элементам*



## ОЦЕНИТЕ ПРЕИМУЩЕСТВА ФЛЕКСИВЕНТ:



- ▶ компактность; подходят для нестандартных потолков со сложным дизайном, а также полов с подогревом;



- ▶ низкий уровень шума;



- ▶ материал и форма полужестких каналов позволяют им выдерживать высокую внешнюю нагрузку (например, давление бетонной стяжки пола);



- ▶ эстетичный дизайн интерьера (вентиляционные коммуникации скрываются под полом, единственный видимый элемент – напольные вентиляционные решетки, через которые осуществляются приток и вытяжка воздуха).

*В отличие от стандартной системы воздуховодов, которая монтируется исключительно под потолком, система ФлексиВент располагает более широкими возможностями. Воздуховоды могут устанавливаться в потолке, в стенах и в полу; монтаж прост и экономичен*

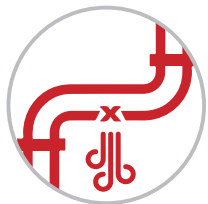
**Расчет  
вентиляционной  
системы и подбор  
элементов  
необходимо  
производить в  
соответствии  
с местными  
строительными  
нормами\*.**

		Объемный расход воздуха, м <sup>3</sup> /ч	Почасовой воздухообмен
Вся квартира	—	—	0,4 – 1
На одного человека	—	30	—
Ванные комнаты, санузлы	—	—	—
—	Постоянная вентиляция	60	—
—	Периодическая вентиляция > 12 часов	45	—
Санузел	—	—	—
—	Постоянная вентиляция	30	—
—	Периодическая вентиляция > 12 часов	25	—
Кухня	—	—	—
—	Постоянная вентиляция	60	—
—	Периодическая вентиляция > 12 часов	45	—

\*Рекомендации по воздухообмену в жилищном строении в соответствии с DIN 1964.6 и DIN 18017.3.



## ФЛЕКСИВЕНТ – БОЛЬШЕ КОМФОРТА, МЕНЬШЕ ЗАТРАТ:



▶ отсутствие утечек воздуха;



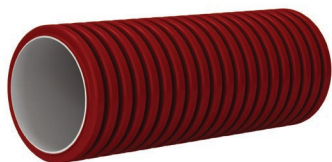
▶ лёгкий уход (за счет гладкой внутренней поверхности);



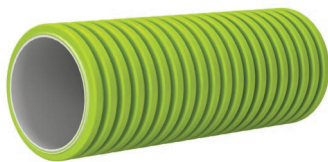
▶ быстрая и удобная сборка за счет гибкости каналов и универсальных соединительно-монтажных элементов. Не нужен специальный инструмент и подготовка.



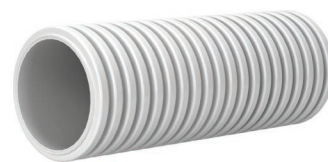
# Техническая спецификация



Канал круглый (0190)



Канал круглый антибактериальный и антистатический (010190)



Канал круглый антистатический (010290)

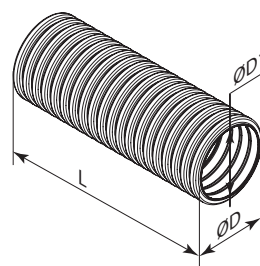
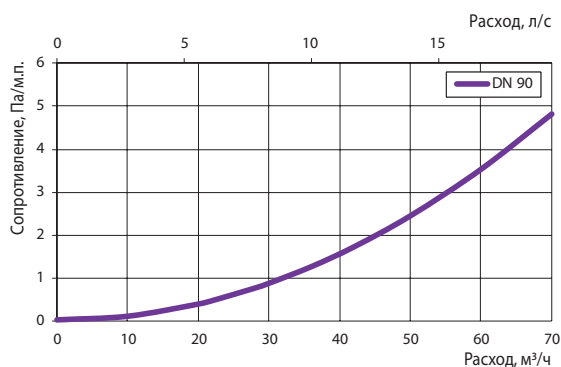
Изготовлен из полиэтилена высокой плотности (HDPE). Радиус изгиба – 180 мм. Кольцевая прочность – 8 кН/м<sup>2</sup> в соответствии с EN ISO 9969. Рабочая температура – от -20 до +60 °С.

Гладкая внутренняя поверхность для низкого сопротивления и легкой очистки.

**Применение:** для приточных или вытяжных систем жилых помещений.

Номинальный диаметр канала		DN 90		
Скорость воздуха в сечении, м/с		2	2,5	3
1 канал – расход, м <sup>3</sup> /ч		36	42	50
2 канала – расход, м <sup>3</sup> /ч		70	84	101
		Сопротивление канала, Па		
Длина канала, м	2	2,5	3,4	5,1
	4	5,0	6,8	10,4
	6	7,5	10,2	15,6
	8	10,0	13,6	20,8
	10	12,5	17,0	26,0
	12	15,0	20,4	31,2
	14	17,5	23,8	36,4
	16	20,0	27,2	41,6
	18	22,5	30,6	46,8

Модель	ØD, мм	ØD1, мм	L, м
ФлексиВент 01905000 (канал круглый)	90	76,5	50
ФлексиВент 0101905000 (канал круглый антибактериальный и антистатический)	90	76,5	50
ФлексиВент 0102905000 (канал круглый антистатический)	90	76,5	50
ФлексиВент 0190200 (канал круглый)	90	76,5	20
ФлексиВент 010190200 (канал круглый антибактериальный и антистатический)	90	76,5	20
ФлексиВент 010290200 (канал круглый антистатический)	90	76,5	20





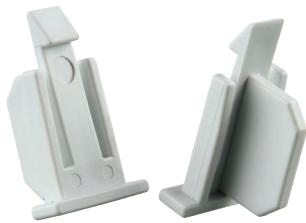
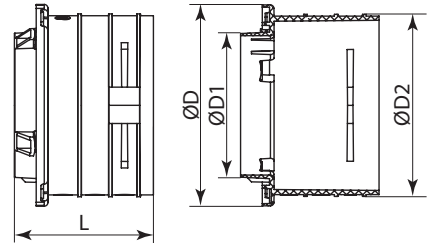
### Фланец круглый

Канал фиксируется замком ФлексиВент 03, поставляется отдельно. Для обеспечения класса плотности С на канал надевается уплотнитель ФлексиВент 0590, поставляется отдельно. Изготовлен из полипропилена (PP) с термопластическим эластомером (SEBS).

Рабочая температура – от -20 до +60 °С.

**Применение:** для приточных или вытяжных систем жилых помещений. Для подсоединения каналов к плenumам и коллекторам.

Модель	ØD, мм	ØD1, мм	ØD2, мм	L, мм
ФлексиВент 0290	111	79,4	100,6	76,5

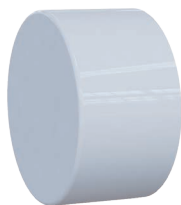
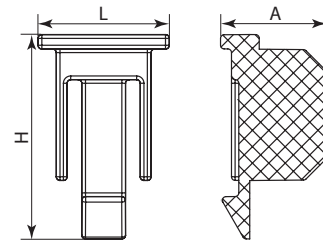


### Замок универсальный

Изготовлен из полипропилена (PP) с термопластическим эластомером (SEBS). Рабочая температура – от -20 до +60 °С.

**Применение:** для фиксации канала Ø 90 мм во фланцах ФлексиВент 0290.

Модель	H, мм	L, мм	A, мм
ФлексиВент 03	28	18	14,5



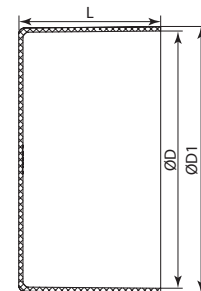
### Заглушка трубы круглая

Изготовлена из полипропилена (PP) с термопластическим эластомером (SEBS).

Рабочая температура – от -20 до +60 °С.

**Применение:** для закрывания окончания канала Ø 90 мм для предотвращения попадания мусора внутрь трубы во время выполнения строительно-монтажных работ.

Модель	D, мм	D1, мм	L, мм
ФлексиВент 030190	91	94	50



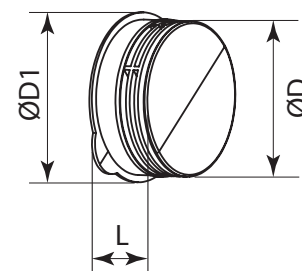
### Заглушка фланца круглая

Изготовлена из полипропилена (PP) с термопластическим эластомером (SEBS). Для обеспечения класса герметичности С в комплект заглушки входит уплотнитель.

Рабочая температура – от -20 до +60 °С.

**Применение:** для закрывания свободных фланцев ФлексиВент 0290 в плenumах.

Модель	ØD, мм	ØD1, мм	L, мм
ФлексиВент 030290	91	115	32





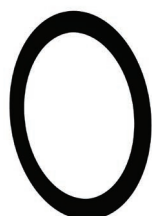
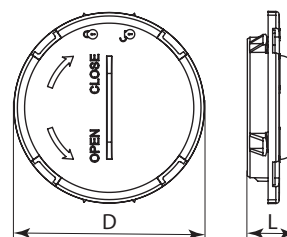
### Заглушка коллектора

Изготовлена из полипропилена (PP) с термопластическим эластомером (SEBS). Для обеспечения класса герметичности C в комплект заглушки входит уплотнитель.

Рабочая температура – от -20 до +60 °С.

**Применение:** для закрывания свободных отверстий в коллекторах.

Модель	ØD, мм	L, мм
ФлексиВент 030990	111	29

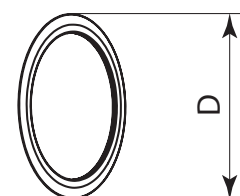


### Уплотнитель круглый

Изготовлен из каучука. Рабочая температура – от -20 до +60 °С

**Применение:** для уплотнения канала Ø 90 мм и заглушек фланца ФлексиВент.

Модель	ØD, мм
ФлексиВент 0590	94



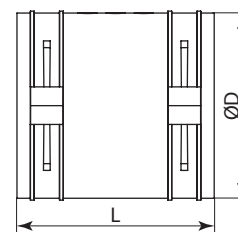
### Муфта круглая

Каналы фиксируются замками ФлексиВент 03, приобретаются отдельно. Для обеспечения класса герметичности C на канал надевается уплотнитель ФлексиВент 0590, приобретается отдельно. Изготовлен из полипропилена (PP) с термопластическим эластомером (SEBS).

Рабочая температура – от -20 до +60 °С.

**Применение:** для приточных или вытяжных систем жилых помещений. Для соединения каналов Ø 90 мм.

Модель	ØD, мм	L, мм
ФлексиВент 060190	101	105





### Отвод круглый

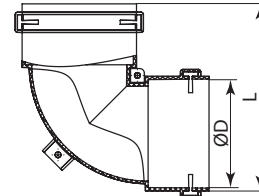
Присоединительный диаметр – 90 мм. Канал фиксируется замками ФлексиВент 03, приобретаются отдельно.

Для обеспечения класса плотности С на канал надевается уплотнитель ФлексиВент 0590, приобретается отдельно. Изготовлен из полипропилена (PP) с термопластическим эластомером (SEBS).

Рабочая температура – от -20 до +60 С

**Применение:** для приточных или вытяжных систем жилых помещений. Для соединения каналов  $\varnothing$  90 мм под углом 90°.

Модель	$\varnothing D$ , мм	L, мм
ФлексиВент 060390	94	167



### Дроссель круглый

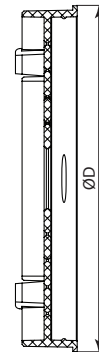
Вставляется во фланцы ФлексиВент 0290 изнутри коллектора.

Для регулировки расхода необходимо вырезать нужное количество колец. Изготовлен из полипропилена (PP) с термопластическим эластомером (SEBS).

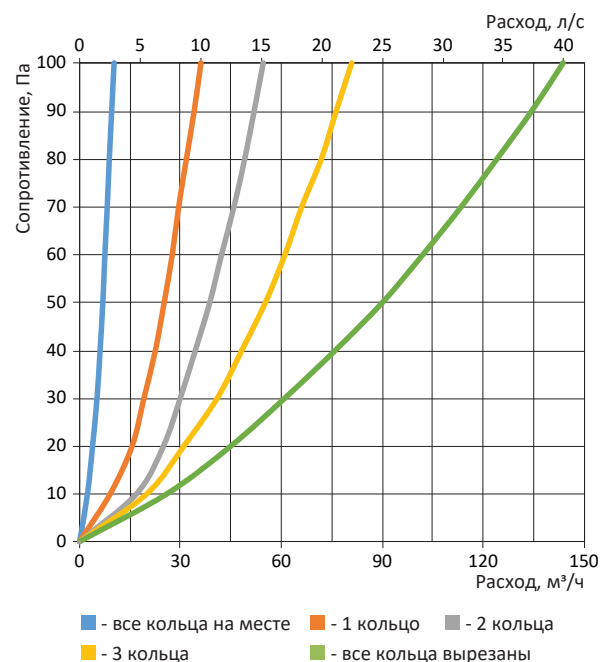
Рабочая температура – от -20 до +60 °С.

**Применение:** для приточных или вытяжных систем жилых помещений. Для регулировки расхода воздуха в канале.

Модель	$\varnothing D$ , мм	L, мм
ФлексиВент 0790	78	14



### ФлексиВент 0790



## Пленумы металлические



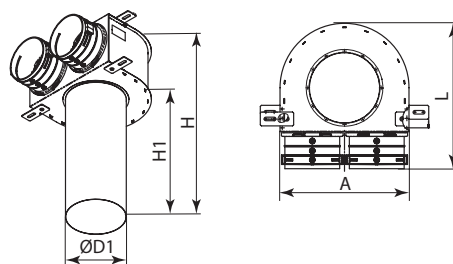
### Пленум потолочный металлический

Присоединительный диаметр – Ø 90 мм.

Канал фиксируется замками ФлексиВент 03, приобретается отдельно. Для обеспечения класса герметичности С на канал надевается уплотнитель ФлексиВент 0590, приобретается отдельно. Пленум изготовлен из металла и укомплектован патрубками из полипропилена.

**Применение:** для приточных или вытяжных систем жилых помещений. Для потолочного монтажа. Для соединения вентиляционной решетки DN125 с каналами ФлексиВент.

Модель	ØD1, мм	L, мм	A, мм	H, мм	H1, мм
ФлексиВент 0811125/90x2	127	261	232	424	300



### ФлексиВент 0811125/90x2

Расход, м³/ч	Количество подключенных каналов	Приток	Вытяжка
		Соппротивление, Па	Соппротивление, Па
45	1	4,1	2,8
90	2	9,0	6,5



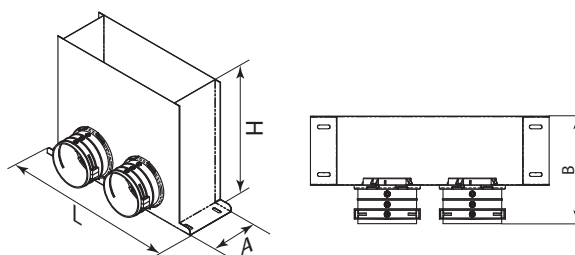
### Пленум напольный металлический

Присоединительный диаметр – Ø 90 мм.

Каналы фиксируются замками ФлексиВент 03, приобретаются отдельно. Для обеспечения класса герметичности С на каналы надеваются уплотнители, приобретаются отдельно. Пленум изготовлен из металла и укомплектован фланцами из полипропилена.

**Применение:** для приточных или вытяжных систем жилых помещений. Для напольного монтажа. Для соединения напольной вентиляционной решетки с каналами ФлексиВент.

Модель	L, мм	A, мм	B, мм	H, мм
ФлексиВент 0821300x100/90x2	401	115	180,5	300

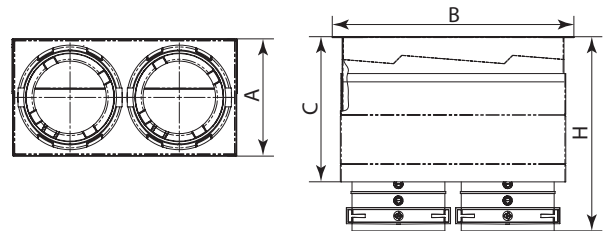


### ФлексиВент 0821300x100/90x2

Расход, м³/ч	Количество подключенных каналов	Приток	Вытяжка
		Соппротивление, Па	Соппротивление, Па
45	1	8,4	6,6
90	2	12,2	10,8

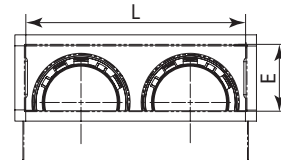


Модель	A, мм	B, мм	C, мм	H, мм
ФлексиВент 0832234x70/90x2	134	256,5	119-219	169-269



Соединительные размеры,  
где вставляется решетка

Модель	L, мм	E, мм
ФлексиВент 0832234x70/90x2	234,5	70



### Пленум настенный металлический

Присоединительный диаметр – Ø 90 мм. Канал фиксируется замками ФлексиВент 03, приобретаются отдельно. Для обеспечения класса герметичности С на канал надевается уплотнитель ФлексиВент 0590, приобретается отдельно. Пленум изготовлен из металла и укомплектован патрубками из полипропилена.

Рабочая температура – от -20 до +60 °С.

**Применение:** для приточных или вытяжных систем жилых помещений. Для настенного монтажа.

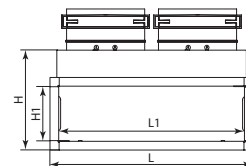
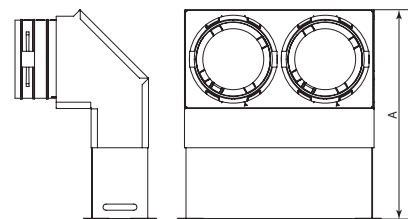
Для соединения настенной вентиляционной решетки ФлексиВент 0930234x70 с каналами ФлексиВент.

### ФлексиВент 0832234x70/90x2

Расход, м³/ч	Количество подключенных каналов	Приток	Вытяжка
		Сопrotивление, Па	Сопrotивление, Па
45	1	7,2	5,3
90	2	11,7	10,3



Модель	L, мм	L1, мм	A, мм	H, мм	H1, мм
ФлексиВент 0833234x70/90x2	256,5	234,5	176-274	126	70



### Пленум настенный металлический

Присоединительный диаметр – Ø 90 мм. Канал фиксируется замками ФлексиВент 03, приобретаются отдельно. Для обеспечения класса герметичности С на канал надевается уплотнитель ФлексиВент 0590, поставляется отдельно. Пленум изготовлен из металла и укомплектован патрубками из полипропилена.

Рабочая температура – от -20 до +60 °С.

**Применение:** для приточных или вытяжных систем жилых помещений. Для настенного монтажа.

Для соединения настенной вентиляционной решетки ФлексиВент 0930234x70 с каналами ФлексиВент.

### ФлексиВент 0833234x70/90x2

Расход, м³/ч	Количество подключенных каналов	Приток	Вытяжка
		Сопrotивление, Па	Сопrotивление, Па
45	1	8,2	6,4
90	2	12,3	10,8

## Коллекторы металлические

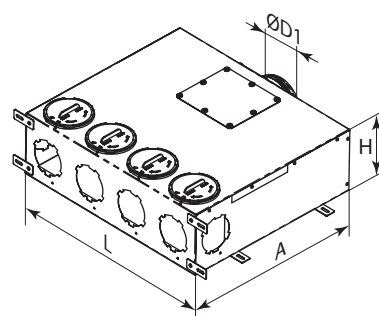


### Коллектор металлический

Фланец магистрального воздуховода оборудован резиновым уплотнителем. Каналы подключаются с помощью соответствующих фланцев ФлексиВент 0290. Фланцы в комплект не входят. Недействующие отверстия закрываются заглушками коллектора ФлексиВент 030990. Изготовлен из стали с алюмоцинковым покрытием. Внутренняя шумоизоляция.

**Применение:** для приточных или вытяжных систем жилых помещений. Для распределения воздуха от вентиляционной установки по каналам.

Модель	ØD1, мм	L, мм	A, мм	H, мм
ФлексиВент 1001125/90x6	122	530	470	162



### ФлексиВент 1001125/90x6

Расход, м <sup>3</sup> /ч	Количество подключенных каналов	Приток	Вытяжка
		Соппротивление, Па	Соппротивление, Па
45	1	1,2	0,1
90	2	3,0	1,4
135	3	5,3	3,8
180	4	7,2	5,8
225	5	8,9	7,5
270	6	10,5	9,1





### Коллектор металлический

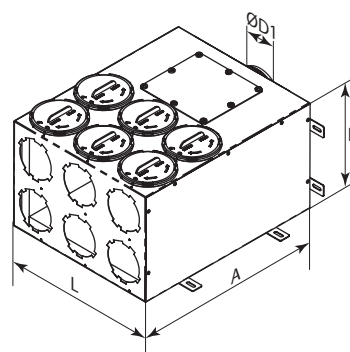
Фланец магистрального воздуховода оборудован резиновым уплотнителем. Каналы подключаются с помощью соответствующих фланцев ФлексиВент 0290.

Фланцы в комплект не входят. Недействующие отверстия закрываются заглушками коллектора ФлексиВент 030990.

Изготовлен из стали с алюмоцинковым покрытием. Внутренняя шумоизоляция.

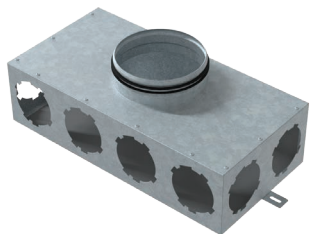
**Применение:** для приточных или вытяжных систем жилых помещений. Для распределения воздуха от вентиляционной установки по каналам.

Модель	ØD1, мм	L, мм	A, мм	H, мм
ФлексиВент 1002125/90x6	122	348	432	239
ФлексиВент 1002160/90x6	157	348	460	239



### ФлексиВент 1002125/90x6 ФлексиВент 1002160/90x6

Расход, м³/ч	Количество подключенных каналов	Приток	Вытяжка
		Сопrotивление, Па	Сопrotивление, Па
45	1	1,3	0,4
90	2	3,0	1,4
135	3	5,3	3,9
180	4	7,0	5,7
225	5	8,8	7,6
270	6	10,5	9,2



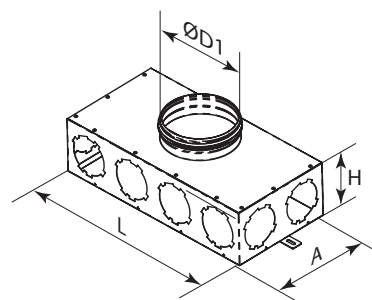
### Коллектор металлический

Фланец магистрального воздуховода оборудован резиновым уплотнителем.

Каналы подключаются с помощью соответствующих фланцев ФлексиВент 0290. Фланцы в комплект не входят. Неиспользуемые отверстия закрываются заглушками коллектора ФлексиВент 030990. Изготовлен из стали с алюмоцинковым покрытием.

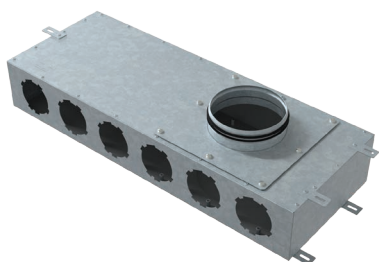
**Применение:** для приточных или вытяжных систем жилых помещений. Для распределения воздуха от вентиляционной установки по каналам.

Модель	ØD1, мм	L, мм	A, мм	H, мм
ФлексиВент 1001160/90x8	157	464	232	125



### ФлексиВент 1001160/90x8

Расход, м <sup>3</sup> /ч	Количество подключенных каналов	Приток	Вытяжка
		Соппротивление, Па	Соппротивление, Па
45	1	2,7	0,6
90	2	4,2	2,2
135	3	5,6	3,6
180	4	7,2	5,4
225	5	8,7	7,0
270	6	10,7	9,0
315	7	12,7	11,1
360	8	14,3	12,7



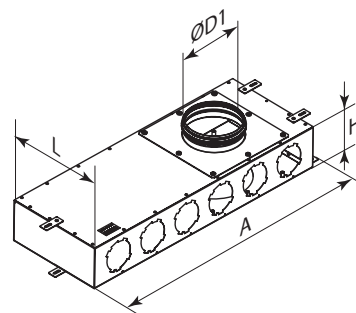
### Коллектор металлический

Фланец магистрального воздуховода оборудован резиновым уплотнителем. Каналы  $\varnothing 90$  мм подключаются с помощью соответствующих фланцев ФлексиВент 0290. Фланцы в комплект не входят. Недействующие отверстия закрываются заглушками коллектора ФлексиВент 030990.

Изготовлен из стали с алюмоцинковым покрытием.

**Применение:** для приточных или вытяжных систем жилых помещений. Для распределения воздуха от вентиляционной установки по каналам.

Модель	$\varnothing D1$ , мм	L, мм	A, мм	H, мм
ФлексиВент 1004160/90x6	157	290	770	125



### ФлексиВент 1004160/90x6

Расход, м <sup>3</sup> /ч	Количество подключенных каналов	Приток	Вытяжка
		Соппротивление, Па	Соппротивление, Па
45	1	0,2	0,1
90	2	0,6	0,5
135	3	1,6	1,4
180	4	3,3	3,0
225	5	5,7	5,7
270	6	7,5	7,3

## Техническая спецификация

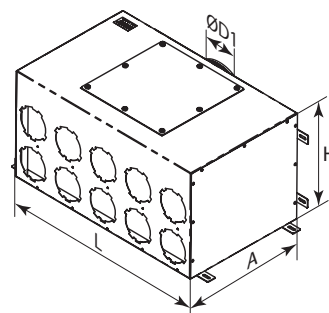


### Коллектор металлический

Фланец магистрального воздуховода оборудован резиновым уплотнителем. Каналы подключаются с помощью соответствующих фланцев ФлексиВент 0290. Фланцы в комплект не входят. Неиспользуемые отверстия закрываются заглушками коллектора ФлексиВент 030990. Изготовлен из стали с алюмоцинковым покрытием. Внутренняя шумоизоляция.

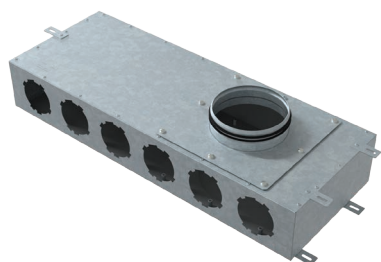
**Применение:** для приточных или вытяжных систем жилых помещений. Для распределения воздуха от вентиляционной установки по каналам.

Модель	ØD1, мм	L, мм	A, мм	H, мм
ФлексиВент 1002160/90x10	157	580	350	302
ФлексиВент 1002200/90x10	197	580	350	302



### ФлексиВент 1002160/90x10 ФлексиВент 1002200/90x10

Расход, м³/ч	Количество подключенных каналов	Приток	Вытяжка
		Соппротивление, Па	Соппротивление, Па
45	1	0,2	0,1
90	2	0,8	0,7
135	3	1,8	1,6
180	4	3,1	2,7
225	5	4,3	3,9
270	6	5,5	4,9
315	7	7,1	6,2
360	8	8,5	7,4
405	9	9,5	8,2
450	10	10,3	8,9



### Коллектор металлический

Фланец магистрального воздуховода оборудован резиновым уплотнителем.

Каналы  $\varnothing 90$  мм подключаются с помощью соответствующих фланцев

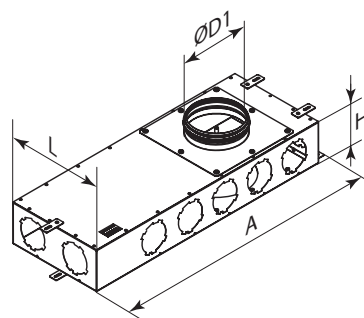
ФлексиВент 0290. Фланцы в комплект не входят.

Незадействованные отверстия закрываются заглушками коллектора ФлексиВент 030990.

Изготовлен из стали с алюмоцинковым покрытием.

**Применение:** для приточных или вытяжных систем жилых помещений. Для распределения воздуха от вентиляционной установки по каналам.

Модель	$\varnothing D1$ , мм	L, мм	A, мм	H, мм
ФлексиВент 1003160/90x10	157	290	770	125



### ФлексиВент 1003160/90x10

Расход, м <sup>3</sup> /ч	Количество подключенных каналов	Приток	Вытяжка
		Соппротивление, Па	Соппротивление, Па
45	1	0,2	0,1
90	2	1,0	0,7
135	3	2,3	1,8
180	4	4,1	3,5
225	5	6,0	5,9
270	6	7,5	7,3
315	7	9,0	9,0
360	8	10,1	10,0
405	9	10,9	10,8
450	10	11,7	11,3

## Техническая спецификация



### Коллектор металлический

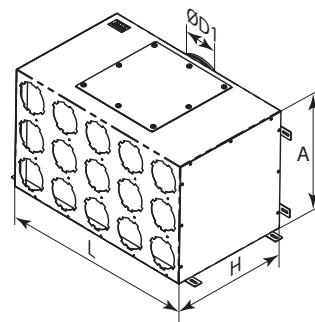
Фланец магистрального воздуховода оборудован резиновым уплотнителем. Каналы подключаются с помощью соответствующих фланцев ФлексиВент 0290. Фланцы в комплект не входят. Недействующие отверстия закрываются заглушками коллектора ФлексиВент 030990.

Изготовлен из стали с алюмоцинковым покрытием.

Внутренняя шумоизоляция.

**Применение:** для приточных или вытяжных систем жилых помещений. Для распределения воздуха от вентиляционной установки по каналам.

Модель	ØD1, мм	L, мм	A, мм	H, мм
ФлексиВент 1002200/90x15	197	580	350	355



### ФлексиВент 1002160/90x10

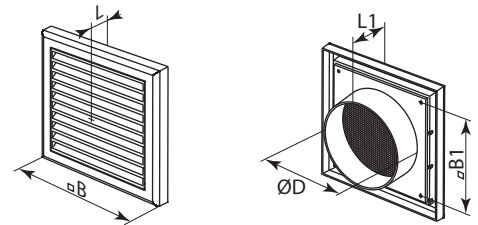
Расход, м³/ч	Количество подключенных каналов	Приток	Вытяжка
		Соппротивление, Па	Соппротивление, Па
45	1	0,3	0,2
90	2	0,9	0,8
135	3	1,6	1,5
180	4	2,6	2,4
225	5	3,7	3,4
270	6	4,7	4,2
315	7	5,7	5,1
360	8	7,0	6,2
405	9	8,4	7,4
450	10	9,8	8,6
495	11	11,2	9,8
540	12	12,1	10,6
585	13	13,1	11,4
630	14	13,6	11,8
675	15	14,1	12,2

## Решетки

Наименование решетки Vents	Свободное сечение, м <sup>2</sup>	Скорость воздуха в сечении, м/с					
		0,5	1	1,5	2	2,5	3
		Расход, м <sup>3</sup> /ч					
МВ 120 В	0,0083	15	30	45	60	75	90
МВ 125 ПФ	0,025	45	90	135	180	225	270



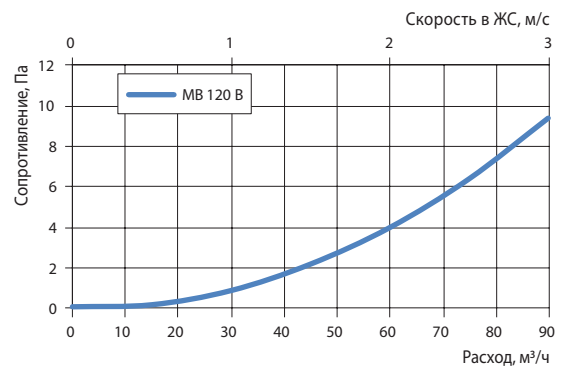
Модель	В, мм	Л, мм	В1, мм	Л1, мм	ØD, мм
МВ 120 В	186	15	142	45	125



### Решетка МВ 120 В

Присоединительный диаметр – 125 мм.  
Изготовлена из АБС-пластика или полистирола.  
Крепление с помощью шурупов.  
Оборудована москитной сеткой.

**Применение:** для приточных или вытяжных систем жилых помещений. Для установки в потолочный пленум.



# Техническая спецификация

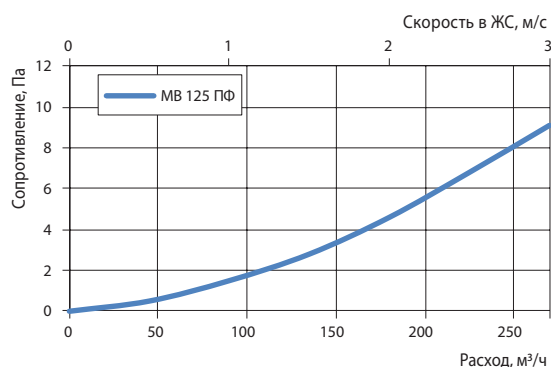
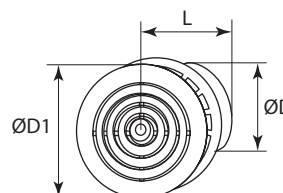


## Решетка MB 125 ПФ

Присоединительный диаметр – 125 мм.  
Изготовлена из АБС-пластика или полистирола.  
Оборудована москитной сеткой.

**Применение:** для приточных или вытяжных систем жилых помещений. Для установки в потолочный пленум.

Модель	ØD, мм	ØD1, мм	L, мм
MB 125 ПФ	125	166	14



## Анемостат приточный

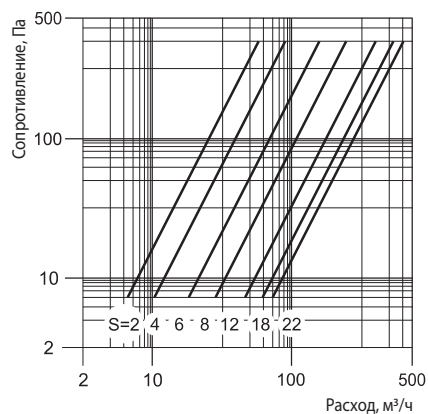
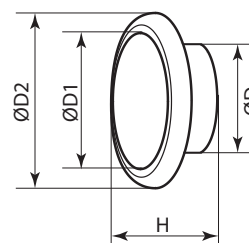
Присоединительный диаметр – 125 мм.

Изготовлен из антистатического АБС-пластика или полистирола.

Плавная регулировка расхода воздуха.

**Применение:** для приточных систем жилых помещений. Для установки в потолочный пленум.

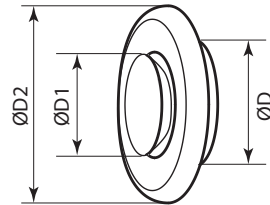
Модель	ØD, мм	ØD1, мм	ØD2, мм	H, мм
AM 125 ПРФ	124	112	167	60







Модель	ØD, мм	ØD1, мм	ØD2, мм
AM 125 ВРФ	124	100	154



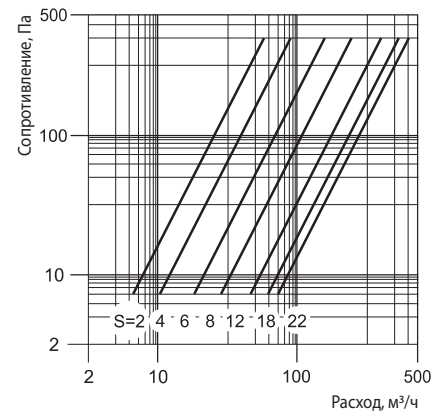
### Анемостат вытяжной

Присоединительный диаметр – 125 мм.

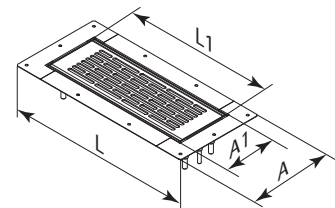
Изготовлен из антистатического АБС-пластика или полистирола.

Плавная регулировка расхода воздуха.

**Применение:** для вытяжных систем жилых помещений. Для установки в потолочный пленум.



Модель	L, мм	L1, мм	A, мм	A1, мм
ФлексиВент 0920300x100	377,4	309	178,4	111,7



### Решетка напольная потайная

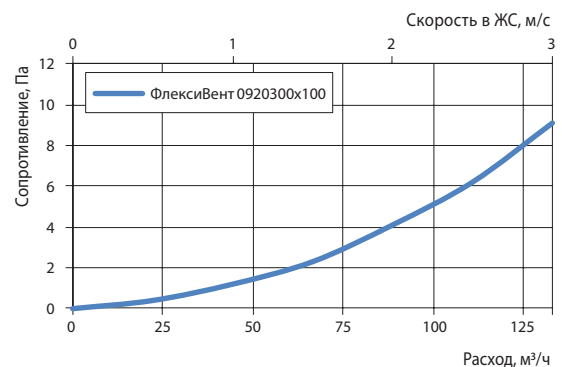
Присоединительный размер – 300x100 мм.

Изготовлена из металла с белым полимерным покрытием.

Площадь живого сечения – 0,0123 м².

Крепление с помощью пружин.

**Применение:** для приточных или вытяжных систем жилых помещений. Для установки в напольный пленум.



## Техническая спецификация



### Решетка напольная потайная

Присоединительный размер – 300x100 мм.

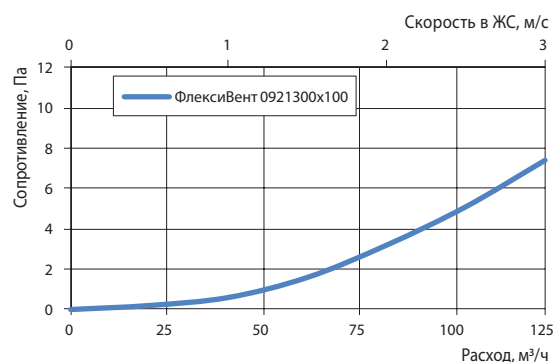
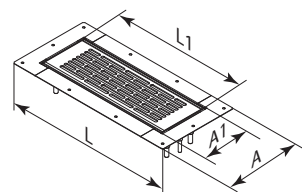
Изготовлена из шлифованной нержавеющей стали.

Площадь живого сечения – 0,0114 м<sup>2</sup>.

Крепление с помощью пружин.

**Применение:** для приточных или вытяжных систем жилых помещений. Для установки в напольный пленум.

Модель	A, мм	L1, мм	A, мм	A1, мм
ФлексиВент 0921300x100	377,4	309	178,4	111,7



### Решетка напольная потайная

Присоединительный размер – 300x100 мм.

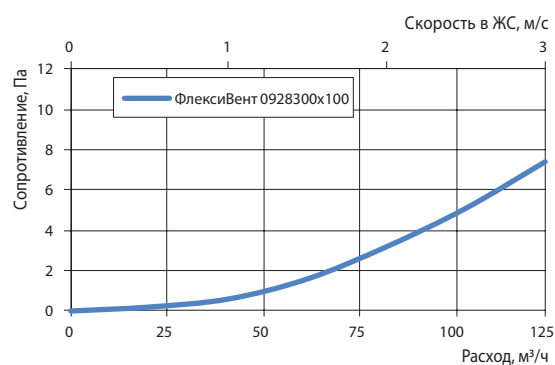
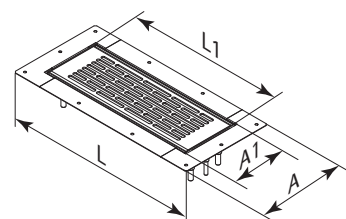
Изготовлена из полированной нержавеющей стали.

Площадь живого сечения – 0,0114 м<sup>2</sup>.

Крепление с помощью пружин.

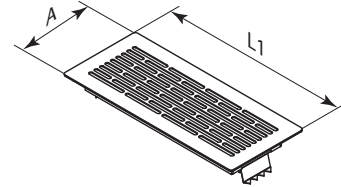
**Применение:** для приточных или вытяжных систем жилых помещений. Для установки в напольный пленум.

Модель	A, мм	L1, мм	A, мм	A1, мм
ФлексиВент 0928300x100	377,4	309	178,4	111,7





Модель	A, мм	L1, мм
ФлексиВент 0924300x100	151	351



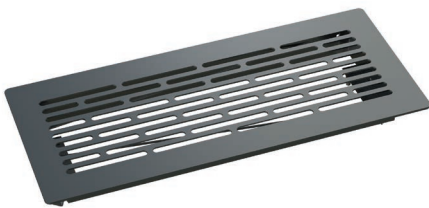
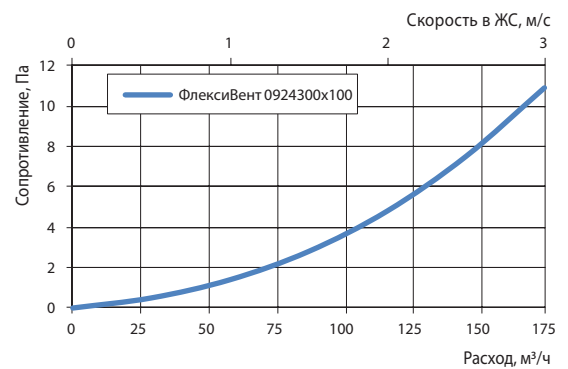
### Решетка напольная накладная

Присоединительный размер – 300x100 мм. Изготовлена из металла с белым полимерным покрытием.

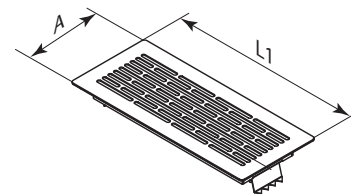
Площадь живого сечения – 0,016 м<sup>2</sup>.

Крепление с помощью распорных лапок.

**Применение:** для приточных или вытяжных систем жилых помещений. Для установки в напольный пленум.



Модель	A, мм	L1, мм
ФлексиВент 0925300x100	151	351



### Решетка напольная накладная

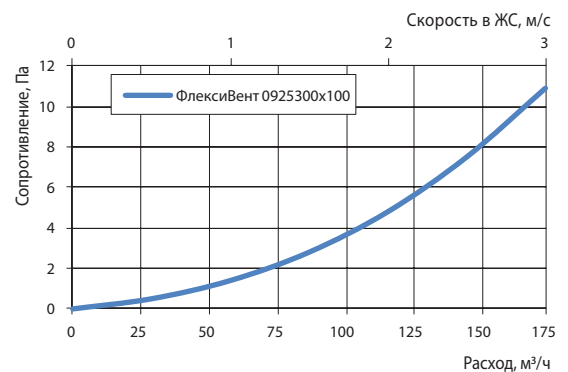
Присоединительный размер – 300x100 мм.

Изготовлена из шлифованной нержавеющей стали.

Площадь живого сечения – 0,016 м<sup>2</sup>.

Крепление с помощью распорных лапок

**Применение:** для приточных или вытяжных систем жилых помещений. Для установки в напольный пленум.



## Техническая спецификация



### Решетка напольная накладная

Присоединительный размер – 300x100 мм.

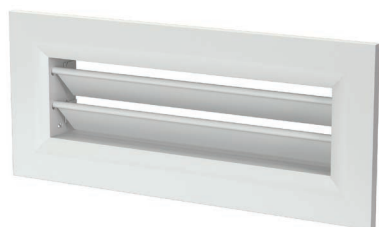
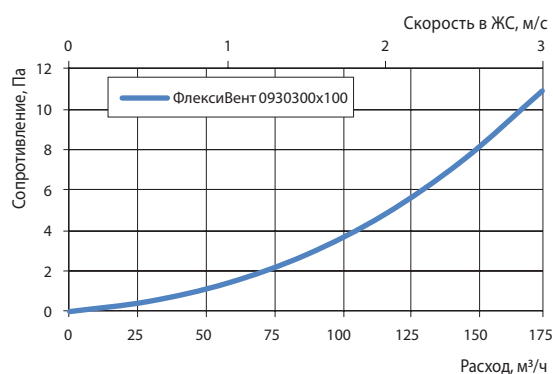
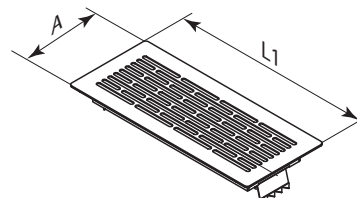
Изготовлена из полированной нержавеющей стали.

Площадь живого сечения – 0,016 м<sup>2</sup>.

Крепление с помощью распорных лапок

**Применение:** для приточных или вытяжных систем жилых помещений. Для установки в напольный пленум.

Модель	A, мм	L1, мм
ФлексиВент 0930300x100	151	351



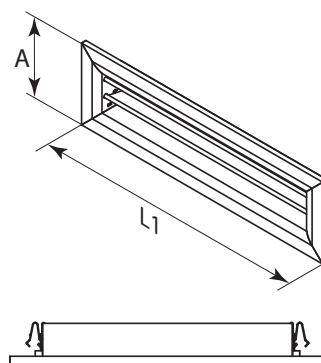
### Решетка настенная металлическая

Присоединительный размер – 234x70 мм. Изготовлена из алюминия с полимерным покрытием. Площадь живого сечения – 0,0108 м<sup>2</sup>.

Крепление с помощью пружин.

**Применение:** для приточных или вытяжных систем жилых помещений. Для установки в настенный пленум.

Модель	A, мм	L1, мм
ФлексиВент 0930234x70	113	262



## Аксессуары

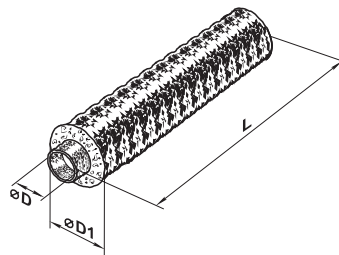


### Гибкий изолированный воздуховод

Изготовлен из алюминиевой фольги, ламинированной полиэстеровой пленкой. Повышенная пластичность и температурная стойкость (кратковременно – до +120 °С). Фиксируется к патрубкам с помощью хомутов или монтажной ленты АЛТ.

**Применение:** для приточных или вытяжных систем жилых помещений. Для подключения вентиляционной установки к коллектору.

Модель	ØD, мм	ØD1, мм	L, м
Изовент Н/127/7.6	127	152	7,6
Изовент Н/152/7.6	152	177	7,6
Изовент Н/162/7.6	162	187	7,6
Изовент Н/203/7.6	203	228	7,6



Артикул	Изовент Н
Размерный ряд, мм	127; 152; 162; 203
Воздуховод, основа	Металлизированная полиэстеровая пленка (45 мк)
Воздуховод, проволока	Пружинная сталь толщиной 0,8–1,5 мм
Изоляция	Минеральная вата, 25 мм
Внешний рукав	Металлизированная полиэстеровая пленка (45 мк)
Температурный диапазон, °С	-30...+120
Стандартная длина, м	7,6
Длины (нарезка), м	7,6
Скорость потока воздуха, м/с	300
Рабочее давление (макс.), Па	3000

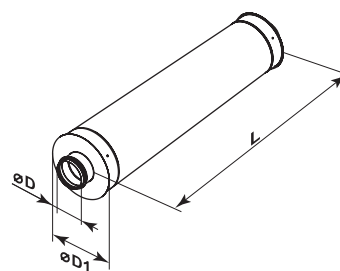


### Шумоглушитель

Изготовленный из оцинкованной стали корпус шумоглушителя СР наполнен негорючим звукопоглощающим материалом, покрытым сверху защитным покрытием для предотвращения выдувания волокон. Шумоглушители оснащены соединительными фланцами с резиновым уплотнением для герметичного соединения с воздуховодами.

**Применение:** для поглощения шума, возникающего при работе вентиляционной установки и распространяющегося по воздуховодам вентиляционной системы.

Модель	Размеры, мм		
	ØD	ØD1	L
СР 125/900	125	225	900
СР 150/900	149	250	900
СР 160/900	159	252	900
СР 200/900	198	318	900



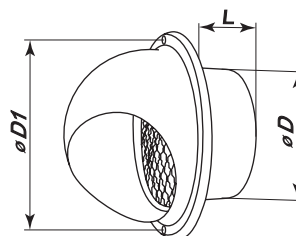


### Колпак металлический

Изготавливается из нержавеющей стали. Оснащается сеткой. Для плотного прилегания к стене оснащен резиновыми уплотнителями.

Крепление к стене с помощью шурупов.

**Применение:** для оформления выходов приточного и вытяжного каналов на улицу.



Модель	Размеры, мм			Площадь живого сечения, см <sup>2</sup>
	ØD	ØD1	L	
МВМ 122 бВс Н	120	165	52	82
МВМ 152 бВс Н	145	192	62	126
МВМ 162 бВс Н	155	192	62	135
МВМ 202 бВс Н	195	253	73	178

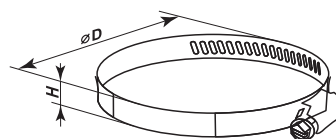


### Хомут

Изготовлен из оцинкованной стали.

**Применение:** для крепления гибких изолированных воздуховодов к патрубкам вентиляционной установки и коллекторам.

Модель	Размеры, мм	
	ØD	H
X 125 Ц	110-130	9
X 160 Ц	150-170	9
X 200 Ц	190-210	9





### Алюминиевая монтажная лента АЛТ 050/10

Изготовлена из алюминиевой фольги и ПЭТ-плёнки с нанесенным на нее клеевым слоем. Лента поставляется в рулоне, при этом клеевой слой защищен дополнительным защитным слоем.

Максимальная температура рабочей поверхности составляет +100 °С.

**Применение:** для герметизации и защиты от внешнего воздействия соединений гибких изолированных воздуховодов с другими элементами системы.

Модель	АЛТ 050/10
Длина, м	10
Ширина ленты, мм	50
Общая толщина ленты, мкм	32
Разрывная нагрузка	57 Н / 25 мм <sup>2</sup>
Растяжение до разрыва, не менее %	3
Клейкость	8,25 Н / 25 мм <sup>2</sup>
Температура применения, °С	+10...+40
Максимальная температура рабочей поверхности, °С	+100
Устойчивость к ультрафиолету	Да



### Бутилкаучуковая лента герметизирующая БЛГ 050/15

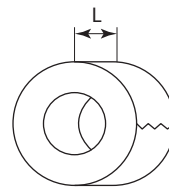
Изготовлена из бутилкаучука.

Лента поставляется в рулоне, при этом клеевой слой защищен дополнительным защитным слоем.

Водонепроницаема.

**Применение:** для герметизации соединения полужесткого воздуховода и фланца перед заливкой бетоном.

Модель	БЛГ 050/15
Длина, м	15
Ширина ленты L, мм	50
Температура применения, °С	+5...+30
Рабочая температура эксплуатации, °С	-20...+70



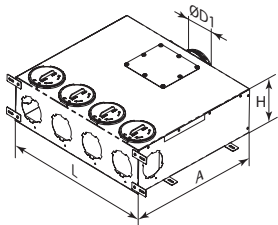
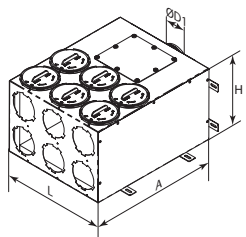
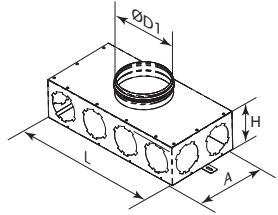
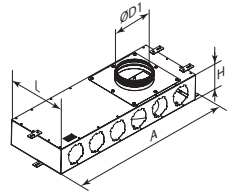
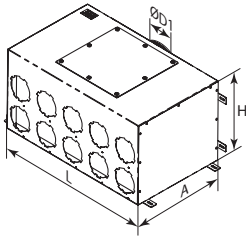
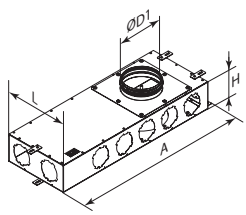
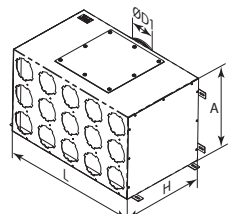
# Перечень изделий

Изделие	Наименование	Размеры									
Канал круглый	ФлексиВент 1905000	<table border="1"> <thead> <tr> <th>ØD, мм</th> <th>ØD1, мм</th> <th>L, мм</th> </tr> </thead> <tbody> <tr> <td>90</td> <td>76,5</td> <td>50</td> </tr> </tbody> </table>		ØD, мм	ØD1, мм	L, мм	90	76,5	50		
ØD, мм	ØD1, мм			L, мм							
90	76,5			50							
Канал круглый антибактериальный и антистатический	ФлексиВент 101905000										
Канал круглый антистатический	ФлексиВент 102905000										
Канал круглый	ФлексиВент 1902000	<table border="1"> <thead> <tr> <th>ØD, мм</th> <th>ØD1, мм</th> <th>L, мм</th> </tr> </thead> <tbody> <tr> <td>90</td> <td>76,5</td> <td>20</td> </tr> </tbody> </table>		ØD, мм	ØD1, мм	L, мм	90	76,5	20		
ØD, мм	ØD1, мм			L, мм							
90	76,5			20							
Канал круглый антибактериальный и антистатический	ФлексиВент 101902000										
Канал круглый антистатический	ФлексиВент 102902000										
Фланец круглый	ФлексиВент 0290	<table border="1"> <thead> <tr> <th>ØD, мм</th> <th>ØD1, мм</th> <th>ØD2, мм</th> <th>L, мм</th> </tr> </thead> <tbody> <tr> <td>111</td> <td>79,4</td> <td>100,6</td> <td>76,5</td> </tr> </tbody> </table>	ØD, мм	ØD1, мм	ØD2, мм	L, мм	111	79,4	100,6	76,5	
ØD, мм	ØD1, мм	ØD2, мм	L, мм								
111	79,4	100,6	76,5								
Замок универсальный	ФлексиВент 03	<table border="1"> <thead> <tr> <th>H, мм</th> <th>L, мм</th> <th>A, мм</th> </tr> </thead> <tbody> <tr> <td>28</td> <td>18</td> <td>14,5</td> </tr> </tbody> </table>	H, мм	L, мм	A, мм	28	18	14,5			
H, мм	L, мм	A, мм									
28	18	14,5									
Заглушка трубы круглая	ФлексиВент 030190	<table border="1"> <thead> <tr> <th>D, мм</th> <th>D1, мм</th> <th>L, мм</th> </tr> </thead> <tbody> <tr> <td>91</td> <td>94</td> <td>50</td> </tr> </tbody> </table>	D, мм	D1, мм	L, мм	91	94	50			
D, мм	D1, мм	L, мм									
91	94	50									
Заглушка фланца круглая	ФлексиВент 030263	<table border="1"> <thead> <tr> <th>ØD, мм</th> <th>ØD1, мм</th> <th>L, мм</th> </tr> </thead> <tbody> <tr> <td>69</td> <td>80</td> <td>30</td> </tr> </tbody> </table>	ØD, мм	ØD1, мм	L, мм	69	80	30			
ØD, мм	ØD1, мм	L, мм									
69	80	30									
Заглушка коллектора	ФлексиВент 030990	<table border="1"> <thead> <tr> <th>ØD, мм</th> <th>L, мм</th> </tr> </thead> <tbody> <tr> <td>111</td> <td>29</td> </tr> </tbody> </table>	ØD, мм	L, мм	111	29					
ØD, мм	L, мм										
111	29										
Уплотнитель круглый	ФлексиВент 0590	<table border="1"> <thead> <tr> <th>ØD, мм</th> </tr> </thead> <tbody> <tr> <td>94</td> </tr> </tbody> </table>	ØD, мм	94							
ØD, мм											
94											



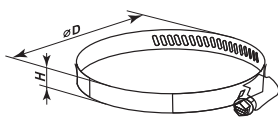
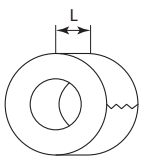
Изделие	Наименование	Размеры																
Муфта круглая	ФлексиВент 060163	<table border="1"> <thead> <tr> <th>ØD, мм</th> <th>L, мм</th> </tr> </thead> <tbody> <tr> <td>101</td> <td>105</td> </tr> </tbody> </table>		ØD, мм	L, мм	101	105											
ØD, мм	L, мм																	
101	105																	
Отвод круглый	ФлексиВент 060390	<table border="1"> <thead> <tr> <th>ØD, мм</th> <th>L, мм</th> </tr> </thead> <tbody> <tr> <td>94</td> <td>167</td> </tr> </tbody> </table>		ØD, мм	L, мм	94	167											
ØD, мм	L, мм																	
94	167																	
Дроссель круглый	ФлексиВент 0790	<table border="1"> <thead> <tr> <th>ØD, мм</th> <th>L, мм</th> </tr> </thead> <tbody> <tr> <td>78</td> <td>14</td> </tr> </tbody> </table>		ØD, мм	L, мм	78	14											
ØD, мм	L, мм																	
78	14																	
Пленум потолочный металлический	ФлексиВент 0811125/90x2	<table border="1"> <thead> <tr> <th>ØD1, мм</th> <th>L, мм</th> <th>A, мм</th> <th>H, мм</th> <th>H1, мм</th> </tr> </thead> <tbody> <tr> <td>127</td> <td>261</td> <td>232</td> <td>424</td> <td>300</td> </tr> </tbody> </table>					ØD1, мм	L, мм	A, мм	H, мм	H1, мм	127	261	232	424	300		
ØD1, мм	L, мм	A, мм	H, мм	H1, мм														
127	261	232	424	300														
Пленум напольный металлический	ФлексиВент 0821300x100/90x2	<table border="1"> <thead> <tr> <th>L, мм</th> <th>A, мм</th> <th>B, мм</th> <th>H, мм</th> </tr> </thead> <tbody> <tr> <td>401</td> <td>115</td> <td>180,5</td> <td>300</td> </tr> </tbody> </table>				L, мм	A, мм	B, мм	H, мм	401	115	180,5	300					
L, мм	A, мм	B, мм	H, мм															
401	115	180,5	300															
Пленум напольный металлический	ФлексиВент 0821300x100/75x2	<table border="1"> <thead> <tr> <th>L, мм</th> <th>A, мм</th> <th>H, мм</th> </tr> </thead> <tbody> <tr> <td>401</td> <td>115</td> <td>300</td> </tr> </tbody> </table>			L, мм	A, мм	H, мм	401	115	300								
L, мм	A, мм	H, мм																
401	115	300																
Пленум настенный металлический	ФлексиВент 0832234x70/90x2	<table border="1"> <thead> <tr> <th>A, мм</th> <th>B, мм</th> <th>C, мм</th> <th>H, мм</th> </tr> </thead> <tbody> <tr> <td>134</td> <td>256,5</td> <td>119-219</td> <td>269,2</td> </tr> </tbody> </table>				A, мм	B, мм	C, мм	H, мм	134	256,5	119-219	269,2					
A, мм	B, мм	C, мм	H, мм															
134	256,5	119-219	269,2															
Пленум настенный металлический	ФлексиВент 0833234x70/90x2	<table border="1"> <thead> <tr> <th>L, мм</th> <th>L1, мм</th> <th>A, мм</th> <th>H, мм</th> <th>H1, мм</th> </tr> </thead> <tbody> <tr> <td>256,5</td> <td>234,5</td> <td>176-274</td> <td>126</td> <td>70</td> </tr> </tbody> </table>					L, мм	L1, мм	A, мм	H, мм	H1, мм	256,5	234,5	176-274	126	70		
L, мм	L1, мм	A, мм	H, мм	H1, мм														
256,5	234,5	176-274	126	70														

# Перечень изделий

Изделие	Наименование	Размеры				
Коллектор металлический	ФлексиВент 1001125/90x6	$\varnothing D1$ , мм	L, мм	A, мм	H, мм	
		122	530	470	162	
Коллектор металлический	ФлексиВент 1002125/90x6	$\varnothing D1$ , мм	L, мм	A, мм	H, мм	
Коллектор металлический	ФлексиВент 1002160/90x6	$\varnothing D1$ , мм	L, мм	A, мм	H, мм	
		157	348	460	239	
Коллектор металлический	ФлексиВент 1001160/90x8	$\varnothing D1$ , мм	L, мм	A, мм	H, мм	
Коллектор металлический	ФлексиВент 1004160/90x6	$\varnothing D1$ , мм	L, мм	A, мм	H, мм	
Коллектор металлический	ФлексиВент 1002160/90x10	$\varnothing D1$ , мм	L, мм	A, мм	H, мм	
Коллектор металлический	ФлексиВент 1002200/90x10	$\varnothing D1$ , мм	L, мм	A, мм	H, мм	
Коллектор металлический	ФлексиВент 1003160/90x10	$\varnothing D1$ , мм	L, мм	A, мм	H, мм	
		157	290	770	125	
Коллектор металлический	ФлексиВент 1002200/90x15	$\varnothing D1$ , мм	L, мм	A, мм	H, мм	

Изделие	Наименование	Размеры									
Решетка настенная металлическая	ФлексиВент 0930234x70	<table border="1"> <thead> <tr> <th>A, мм</th> <th>L1, мм</th> </tr> </thead> <tbody> <tr> <td>113</td> <td>262</td> </tr> </tbody> </table>		A, мм	L1, мм	113	262				
A, мм	L1, мм										
113	262										
Гибкий изолированный воздуховод	Изовент Н/127/7.6	<table border="1"> <thead> <tr> <th>ØD, мм</th> <th>ØD1, мм</th> <th>L, мм</th> </tr> </thead> <tbody> <tr> <td>127</td> <td>152</td> <td>7,6</td> </tr> </tbody> </table>	ØD, мм	ØD1, мм	L, мм	127	152	7,6			
ØD, мм	ØD1, мм	L, мм									
127	152	7,6									
Гибкий изолированный воздуховод	Изовент Н/152/7.6	<table border="1"> <thead> <tr> <th>ØD, мм</th> <th>ØD1, мм</th> <th>L, мм</th> </tr> </thead> <tbody> <tr> <td>152</td> <td>177</td> <td>7,6</td> </tr> </tbody> </table>	ØD, мм	ØD1, мм	L, мм	152	177	7,6			
ØD, мм	ØD1, мм	L, мм									
152	177	7,6									
Гибкий изолированный воздуховод	Изовент Н/162/7.6	<table border="1"> <thead> <tr> <th>ØD, мм</th> <th>ØD1, мм</th> <th>L, мм</th> </tr> </thead> <tbody> <tr> <td>162</td> <td>187</td> <td>7,6</td> </tr> </tbody> </table>	ØD, мм	ØD1, мм	L, мм	162	187	7,6			
ØD, мм	ØD1, мм	L, мм									
162	187	7,6									
Гибкий изолированный воздуховод	Изовент Н/203/7.6	<table border="1"> <thead> <tr> <th>ØD, мм</th> <th>ØD1, мм</th> <th>L, мм</th> </tr> </thead> <tbody> <tr> <td>203</td> <td>228</td> <td>7,6</td> </tr> </tbody> </table>	ØD, мм	ØD1, мм	L, мм	203	228	7,6			
ØD, мм	ØD1, мм	L, мм									
203	228	7,6									
Шумоглушитель	CP 125/900	<table border="1"> <thead> <tr> <th>ØD, мм</th> <th>ØD1, мм</th> <th>L, мм</th> </tr> </thead> <tbody> <tr> <td>125</td> <td>225</td> <td>900</td> </tr> </tbody> </table>	ØD, мм	ØD1, мм	L, мм	125	225	900			
ØD, мм	ØD1, мм	L, мм									
125	225	900									
Шумоглушитель	CP 150/900	<table border="1"> <thead> <tr> <th>ØD, мм</th> <th>ØD1, мм</th> <th>L, мм</th> </tr> </thead> <tbody> <tr> <td>149</td> <td>250</td> <td>900</td> </tr> </tbody> </table>	ØD, мм	ØD1, мм	L, мм	149	250	900			
ØD, мм	ØD1, мм	L, мм									
149	250	900									
Шумоглушитель	CP 160/900	<table border="1"> <thead> <tr> <th>ØD, мм</th> <th>ØD1, мм</th> <th>L, мм</th> </tr> </thead> <tbody> <tr> <td>159</td> <td>252</td> <td>900</td> </tr> </tbody> </table>	ØD, мм	ØD1, мм	L, мм	159	252	900			
ØD, мм	ØD1, мм	L, мм									
159	252	900									
Шумоглушитель	CP 200/900	<table border="1"> <thead> <tr> <th>ØD, мм</th> <th>ØD1, мм</th> <th>L, мм</th> </tr> </thead> <tbody> <tr> <td>198</td> <td>318</td> <td>900</td> </tr> </tbody> </table>	ØD, мм	ØD1, мм	L, мм	198	318	900			
ØD, мм	ØD1, мм	L, мм									
198	318	900									
Колпак металлический	MBM 122 бВс Н	<table border="1"> <thead> <tr> <th>ØD, мм</th> <th>ØD1, мм</th> <th>L, мм</th> </tr> </thead> <tbody> <tr> <td>120</td> <td>165</td> <td>52</td> </tr> </tbody> </table>	ØD, мм	ØD1, мм	L, мм	120	165	52			
ØD, мм	ØD1, мм	L, мм									
120	165	52									
Колпак металлический	MBM 152 бВс Н	<table border="1"> <thead> <tr> <th>ØD, мм</th> <th>ØD1, мм</th> <th>L, мм</th> </tr> </thead> <tbody> <tr> <td>145</td> <td>192</td> <td>62</td> </tr> </tbody> </table>	ØD, мм	ØD1, мм	L, мм	145	192	62			
ØD, мм	ØD1, мм	L, мм									
145	192	62									
Колпак металлический	MBM 162 бВс Н	<table border="1"> <thead> <tr> <th>ØD, мм</th> <th>ØD1, мм</th> <th>L, мм</th> </tr> </thead> <tbody> <tr> <td>155</td> <td>192</td> <td>62</td> </tr> </tbody> </table>	ØD, мм	ØD1, мм	L, мм	155	192	62			
ØD, мм	ØD1, мм	L, мм									
155	192	62									
Колпак металлический	MBM 202 бВс Н	<table border="1"> <thead> <tr> <th>ØD, мм</th> <th>ØD1, мм</th> <th>L, мм</th> </tr> </thead> <tbody> <tr> <td>195</td> <td>253</td> <td>73</td> </tr> </tbody> </table>	ØD, мм	ØD1, мм	L, мм	195	253	73			
ØD, мм	ØD1, мм	L, мм									
195	253	73									

## Перечень изделий

Изделие	Наименование	Размеры		
		ØD, мм	H, мм	
Хомут	X 125 Ц	110-130	9	
Хомут	X 150 Ц	140-160	9	
Хомут	X 160 Ц	150-170	9	
Хомут	X 200 Ц	190-210	9	
Алюминиевая монтажная лента	АЛТ 050/10	L, мм	50	
Бутилкаучуковая лента герметизирующая	БЛГ 050/15	L, мм	50	



# VENTS

[www.vents.ua](http://www.vents.ua)

Информация, представленная в каталоге, носит ознакомительный характер.

ВЕНТС оставляет за собой исключительное право вносить любые изменения в конструкцию, дизайн, спецификацию, менять комплектующие в производимой продукции в любое время без предварительного предупреждения для улучшения качества выпускаемой продукции и дальнейшего развития производства.

2020-10

