

Серия
ВЕНТС БУСТ 355-400
ВЕНТС БУСТ 355-400 ЕС



Канальные вентиляторы
 в пластиковом корпусе
 с производительностью
 до **5700 м³/ч**

■ **Применение**

Канальные вентиляторы для приточных и вытяжных систем вентиляции различных коммерческих и промышленных помещений, требующих мощного воздушного потока. Совместимы с воздухоходами диаметром 355 и 400 мм.

■ **Конструкция**

Корпус изготавливается из полимера, укрепленного металлическим кожухом. Благодаря конической форме полимерной крыльчатки со специально профилированными лопастями, круговая скорость воздушного потока увеличивается, обеспечивая более высокое давление и производительность в сравнении с осевыми вентиляторами. Особо спроектированные диффузор, крыльчатка и спрямляющий аппарат на выходе корпуса вентилятора распределяют воздушный поток, обеспечивая оптимальное сочетание характеристик: высокую производительность и увеличенное давление при низком уровне шума. Корпус вентилятора оснащен внешней герметичной клеммной коробкой для подключения электропитания.

■ **Двигатель**

Применяются трехскоростные четырехполюсные асинхронные двигатели и энергоэффективные ЕС-двигатели.

■ **Регулирование скорости**

АС-вентиляторы регулируются либо трехступенчатым регулятором ПЗ-5,0 либо плавным тиристорным регулятором, подключаемым к клемме максимальной скорости.

ЕС-модели регулируются плавным регулятором 0-10 В.

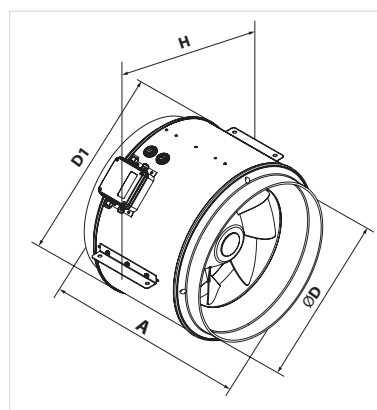
■ **Монтаж**

Вентиляторы могут устанавливаться в начале, в середине или в конце системы воздуховодов. Допускается монтаж под любым углом относительно оси вентилятора. В одной системе возможна установка нескольких вентиляторов параллельно для увеличения производительности или последовательно для увеличения рабочего давления. Корпус вентилятора оснащен крепежными кронштейнами для подвешивания.

Для крепления к поверхности также возможно использование кронштейна КМ-Буст соответствующего размера (приобретается отдельно).

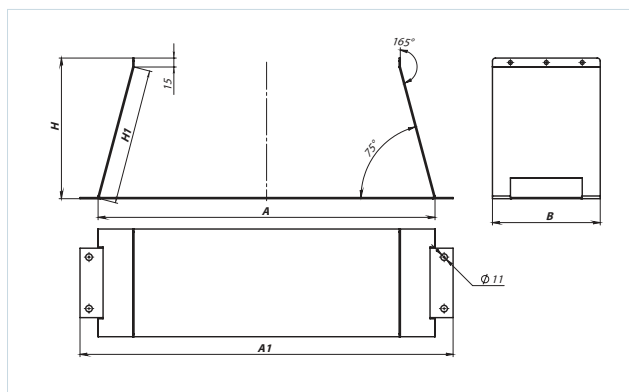
Габаритные размеры

Тип	Размеры, мм			
	A	Ø D	D1	H
БУСТ 355, БУСТ 355 ЕС, БУСТ 355 ЕС С	388	350	390	450
БУСТ 400, БУСТ 400 ЕС	388	395	441	500



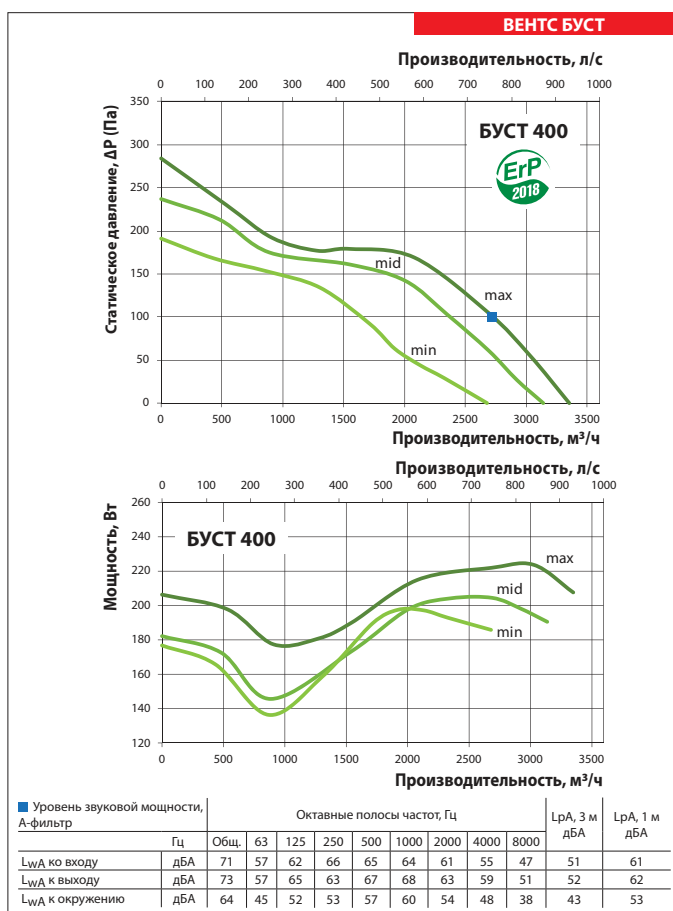
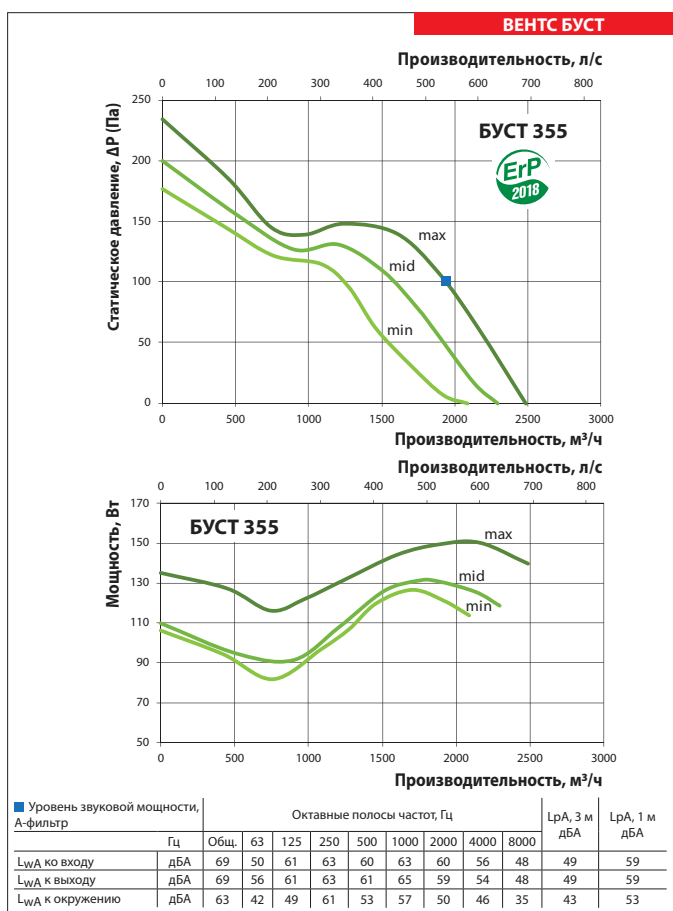
Габаритные размеры кронштейнов

Тип	Размеры, мм				
	A	A1	H	H1	B
КМ-Буст 355	506	567	213	204	180
КМ-Буст 400	563	624	235	228	180



Технические характеристики

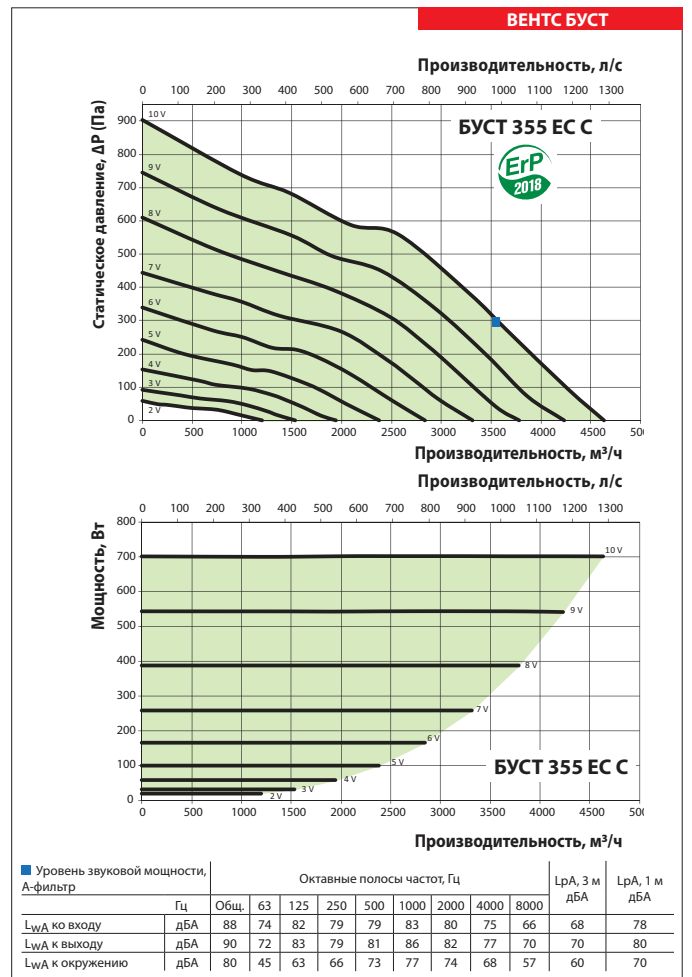
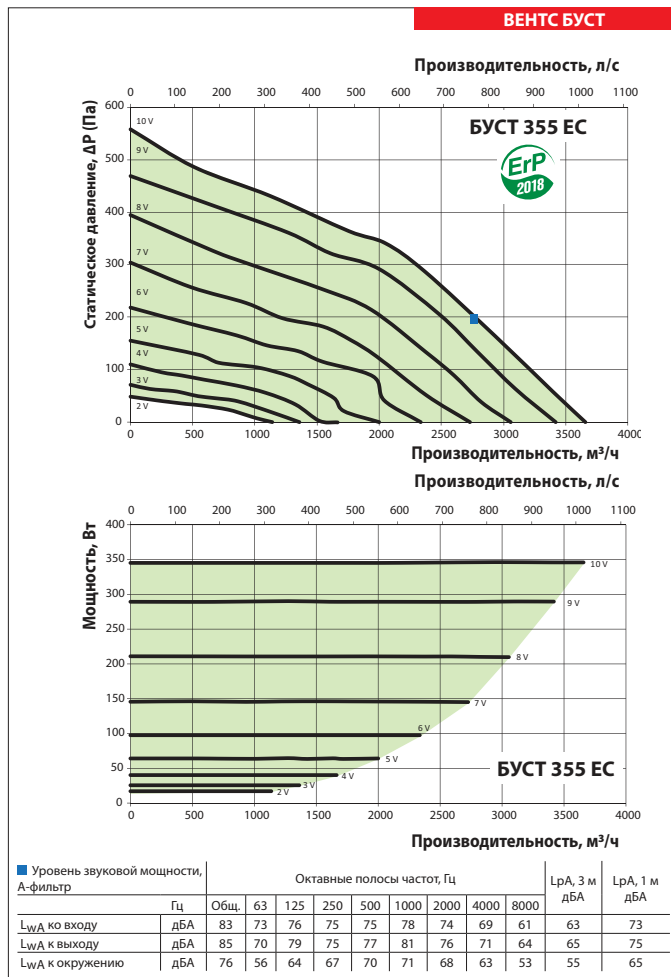
	БУСТ 355			БУСТ 400		
Скорость	Мин.	Средн.	Макс.	Мин.	Средн.	Макс.
Напряжение, В/50 Гц	1~230			1~230		
Мощность, Вт	126	131	150	197	204	224
Ток, А	0,60	0,58	0,66	0,91	0,90	0,98
Максимальный расход воздуха, м ³ /ч	2090	2296	2485	2677	3136	3350
Максимальный расход воздуха, л/с	581	638	690	744	871	931
Частота вращения, мин ⁻¹	1350	1400	1470	1320	1390	1446
Уровень звукового давления на расстоянии 3 м, дБА	38	38	43	40	42	43
Макс. темп. перемещаемого воздуха, °С	-25...+55			-25...+55		
Степень защиты	IPX4			IPX4		
Степень защиты двигателя	IP44			IP44		



ВЕНТИЛЯТОРЫ ДЛЯ КРУГЛЫХ КАНАЛОВ

Технические характеристики

	БУСТ 355 ЕС	БУСТ 355 ЕС С
Напряжение, В/50 Гц	1~230	1~230
Мощность, Вт	346	701
Ток, А	1,54	3,10
Максимальный расход воздуха, м³/ч	3685	4630
Максимальный расход воздуха, л/с	1024	1286
Частота вращения, мин ⁻¹	2470	3175
Уровень звукового давления на расстоянии 3 м, дБА	55	60
Макс. темп. перемещаемого воздуха, °С	-25...+55	-25...+55
Степень защиты	IPX4	IPX4
Степень защиты двигателя	IP44	IP44



Технические характеристики

БУСТ 400 ЕС	
Напряжение, В/50 Гц	1~230
Мощность, Вт	726
Ток, А	3,23
Максимальный расход воздуха, м ³ /ч	5700
Максимальный расход воздуха, л/с	1583
Частота вращения, мин ⁻¹	2580
Уровень звукового давления на расстоянии 3 м, дБА	60
Макс. темп. перемещаемого воздуха, °С	-25...+55
Степень защиты	IPX4
Степень защиты двигателя	IP44

