

ГАРАНТИЙНІ ЗОБОВ'ЯЗАННЯ

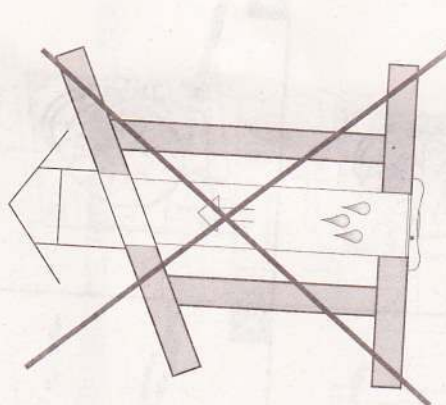
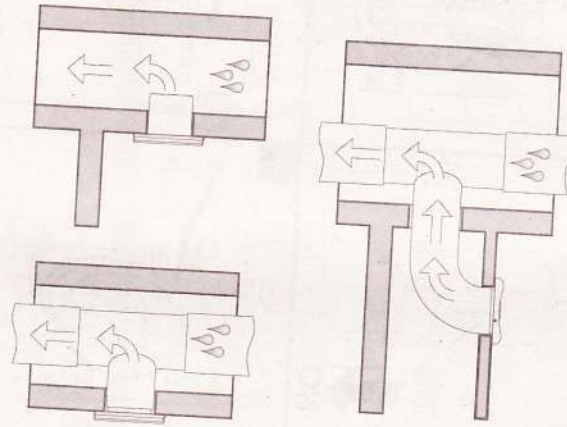
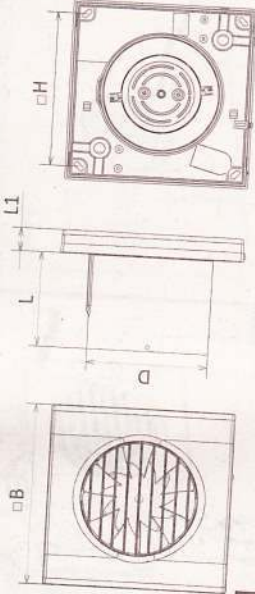
Вентилятор виготовлений на підприємстві ПРАЙВАННЕ АКЦІОНЕРНЕ ТОВАРИСТВО "ВЕНТИЛЯЦІЙНІ СИСТЕМИ" у відповідності до ТУ У 30637.114.001-2000 (надалі - виробник).
 Виробник встановлює гарантійний термін експлуатації вентиляторів протягом 60 місяців з дня продажу через роздрібну торговельну мережу, за умов виконання споживачем правил транспортування, зберігання, монтажу та експлуатації вентиляторів.
 У разі появи порушень у роботі вентилятора з вини виробника протягом гарантійного терміну експлуатації вентиляторів на безкоштовне усунення невідомостей виробу шляхом здійснення гарантійного ремонту.
 Гарантійний сервіс полягає у виконанні робіт, пов'язаних з усуненням невідомостей вентиляторів для забезпечення використання шляхом заміни чи ремонту комплектуючих вентиляторів або окремої складової такого вентиляторів. Усунення невідомостей здійснюється гарантійним ремонтом не включає в себе:
 - періодичне технічне обслуговування;
 - монтаж / демонтаж вентиляторів;
 - налаштування вентиляторів.

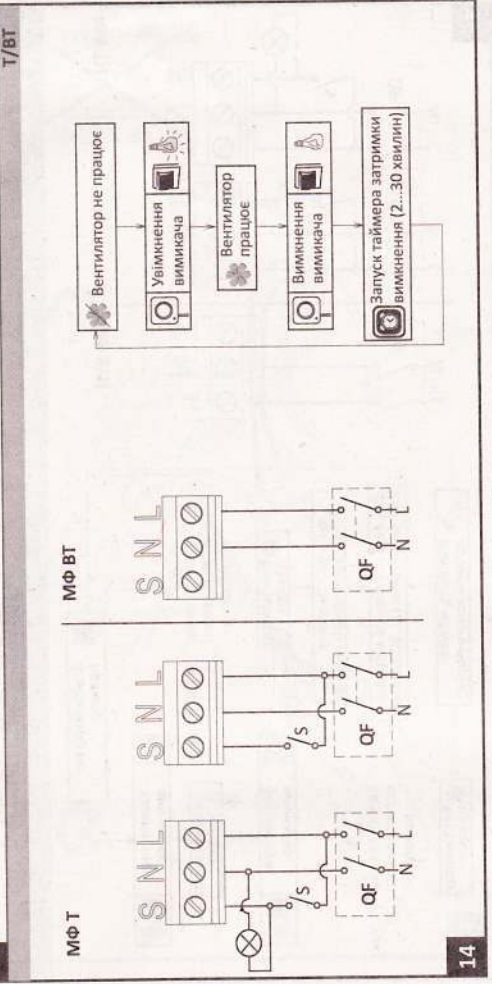
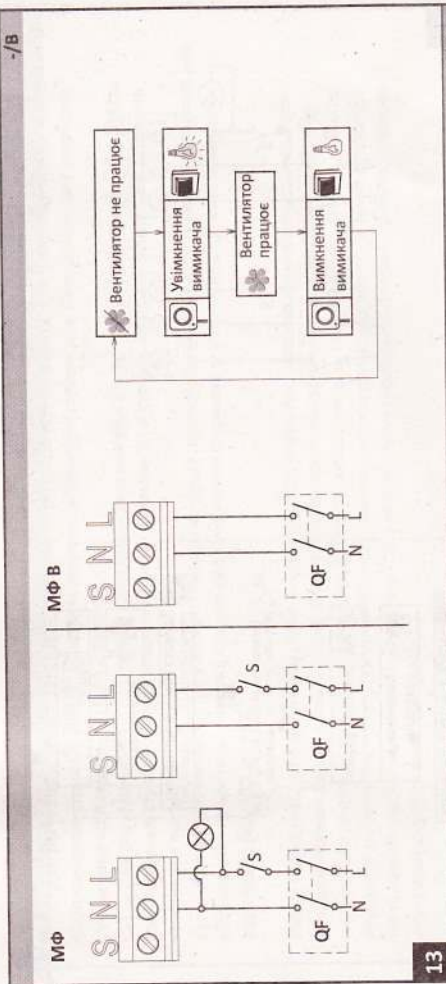
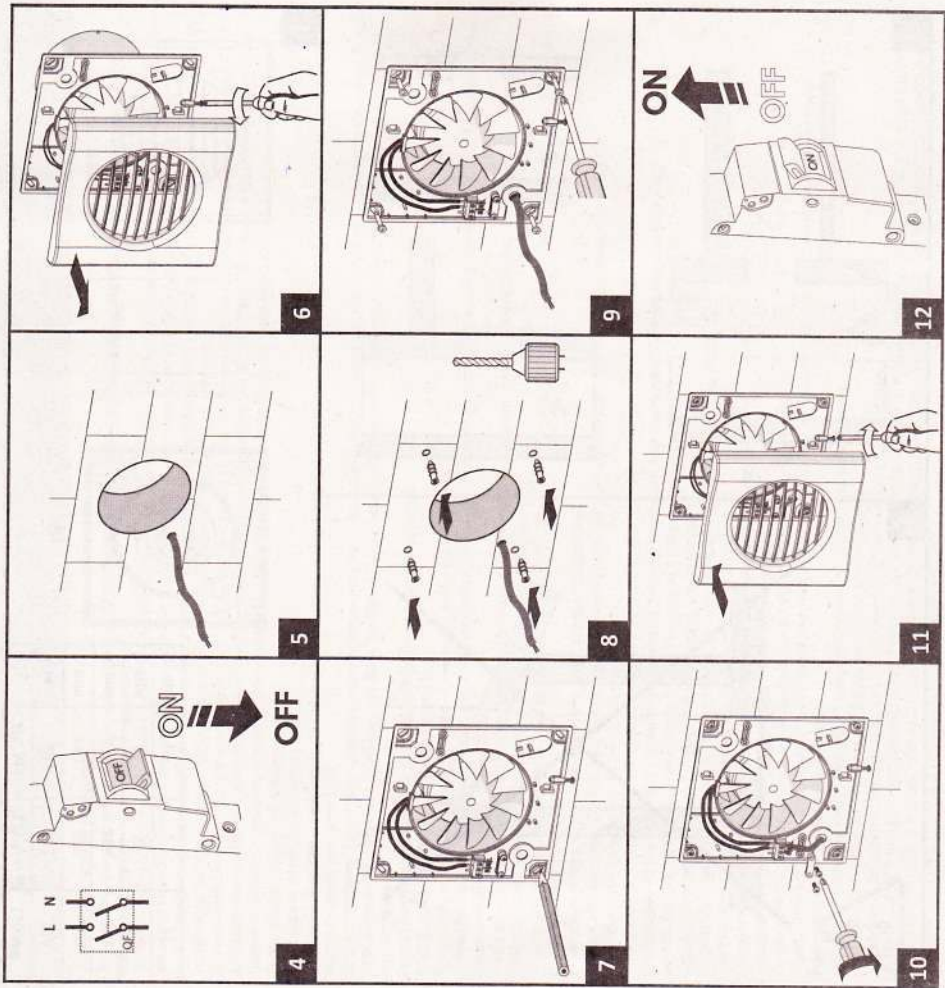
Для проведення гарантійного ремонту користувач повинен надати вентилятор, посібник користувача з відомістю про дату продажу і розрахунковий документ, що засвідчує факт купівлі. Модель вентиляторів повинна відповідати моделі, зазначеній в посібнику користувача.
 Гарантійне обслуговування вентиляторів здійснюється за адресою:

01030, м. Київ, вул. М. Коцюбинського, 1.

- Гарантія виробника не поширюється на наступні випадки:
- ненадання споживачем вентиляторів у комплектності, зазначеній в посібнику користувача, у тому числі демонтаж споживачем комплектуючих частин вентиляторів;
 - невідповідність моделі, марки вентиляторів даним, які зазначені на упаковці виробу і в посібнику користувача;
 - наявність зовнішніх пошкоджень корпусу (ушкодженнями не є зовнішні зміни вентиляторів, необхідні для його монтажу) і внутрішніх вузлів вентиляторів;
 - внесення в конструкцію вентиляторів змін або доопрацювань;
 - заміна та використання вузлів, деталей та комплектуючих частин вентиляторів, що не передбачені виробником;
 - використання вентиляторів не за призначенням;
 - порушення користувачем правил управління;
 - підключення вентиляторів в електричну мережу з іншою напругою, ніж зазначено в посібнику користувача;
 - вихід вентиляторів з ладу внаслідок стрибків напруги в електричній мережі;
 - здійснення користувачем самостійного ремонту вентиляторів;
 - здійснення ремонту вентиляторів особами, не уповноваженими на те виробником;
 - порушення гарантійного терміну експлуатації вентиляторів;
 - порушення користувачем установлених правил перевезення вентиляторів;
 - вчинення третіми особами протиправних дій по відношенню до вентиляторів;
 - вихід вентиляторів з ладу внаслідок виникнення обставин непереборної сили (пожежа, повені, землетруси, війни, воєнні дії будь-якого характеру, блокаде і т.д.);
 - відсутність пломби, якщо наявність таких передбачена в посібнику користувача;
 - ненадання посібника користувача з відомістю про дату продажу;
 - відсутність розрахункового документа, що підтверджує факт купівлі вентиляторів.
- ДОТРИМУЙТЕСЯ ВИМОГ ПОСІБНИКА КОРИСТУВАЧА ДЛЯ ЗАБЕЗПЕЧЕННЯ ДОВГОТРИВАЛОЇ БЕЗПЕРЕРИВНОЇ РОБОТИ ВЕНТИЛЯТОРА.**
ГАРАНТИЙНІ ВИМОГИ КОРИСТУВАЧА РОЗГЛЯДАЮТЬСЯ ПІСЛЯ ПРЕД'ЯВЛЕННЯ НИМ ВЕНТИЛЯТОРА, РОЗРАХУНКОВОГО ДОКУМЕНТА ТА ПОСІБНИКА КОРИСТУВАЧА З ПОЗНАЧКОЮ ПРО ДАТУ ПРОДАЖУ.

	100 МФ	125 МФ	150 МФ
D, mm	99	124	148
B, mm	150	180	205
H, mm	128	158	181
L, mm	79	85	112
L1, mm	19	21	23



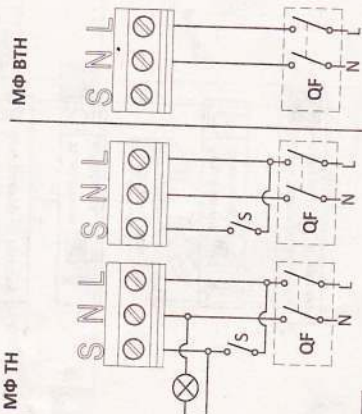
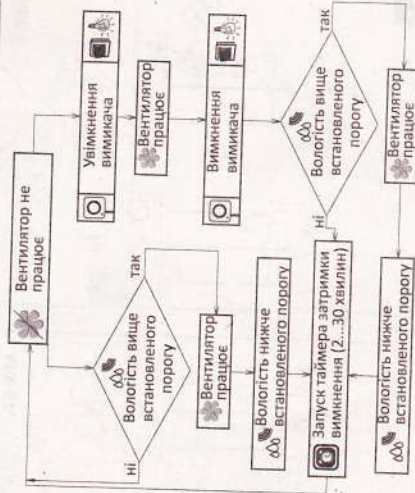
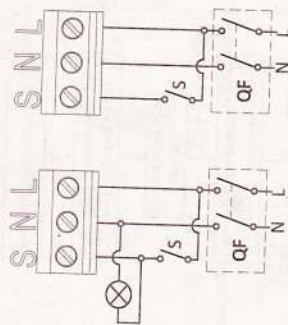
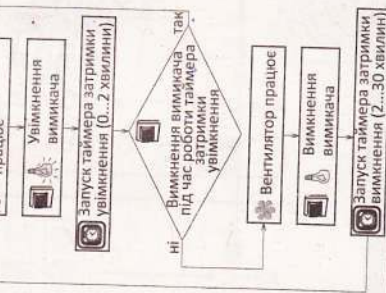
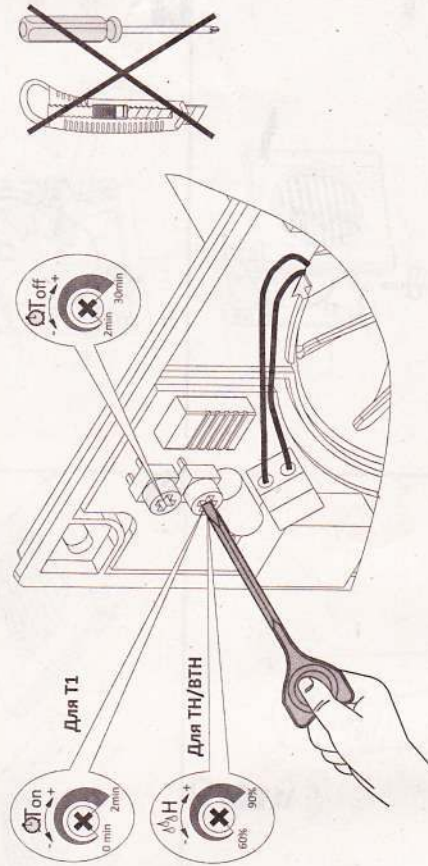


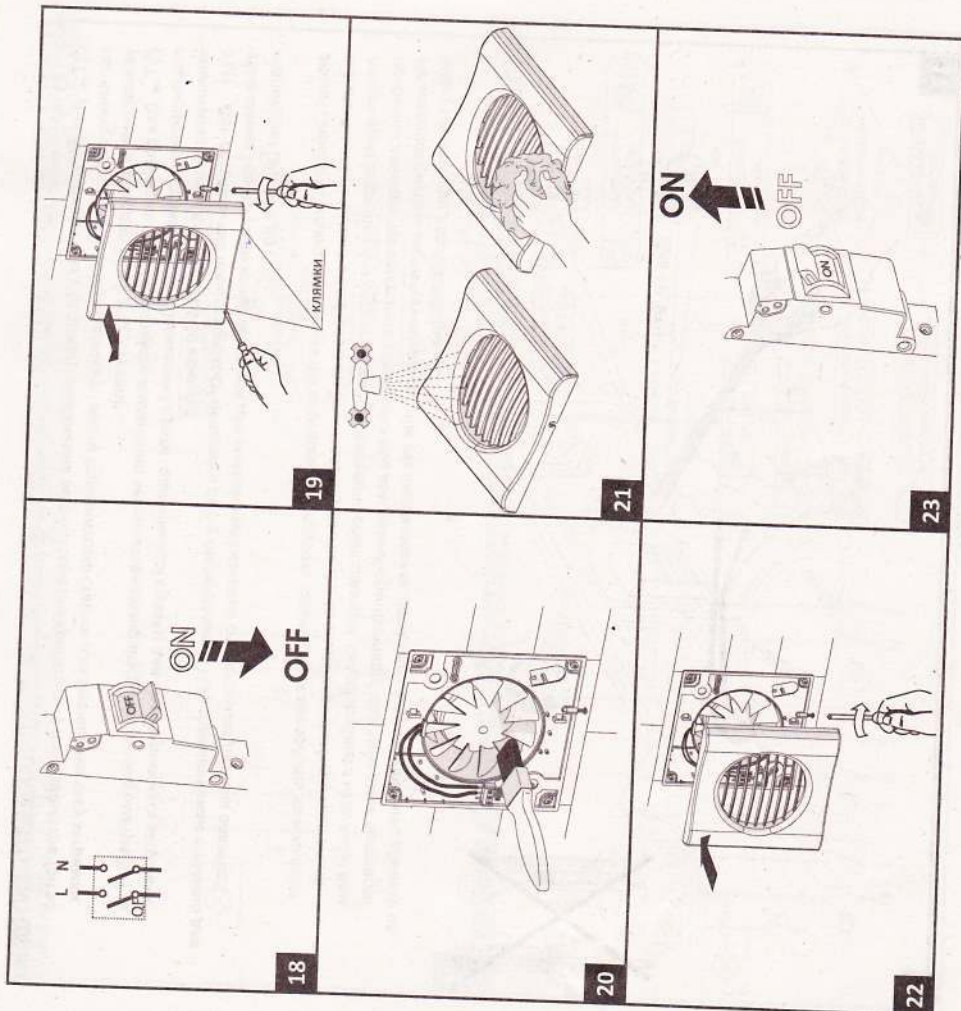
⊙ T_{on} Для регулювання часу затримки увімкнення вентилятора поверніть ручку потенціометра Top за годинниковою стрілкою для збільшення і проти годинникової стрілки для зменшення часу затримки увімкнення відповідно (від 0 до 2 хвилин).

⊙ T_{off} Для регулювання часу затримки вимкнення вентилятора поверніть ручку потенціометра Top за годинниковою стрілкою для збільшення і проти годинникової стрілки для зменшення часу затримки вимкнення відповідно (від 2 до 30 хвилин).

⊙ H Для регулювання порогів вологості поверніть ручку потенціометра H за годинниковою стрілкою для збільшення і проти годинникової стрілки для зменшення значення спрацювання датчика вологості відповідно (від 60% до 90%).

Увага! Схема таймера знаходиться під мережевою напругою. Регулювання проводити тільки після відключення вентилятора від мережі. До комплекту поставки вентилятора входить спеціальна пластикова викиртка для регулювання налаштувань вентилятора. Скористайтесь нею, якщо Вам необхідно змінити час затримки увімкнення або вимкнення вентилятора або поріг рівня вологості. Не використовуйте металеву викиртку, ніж та інші металеві предмети для регулювання, оскільки це може пошкодити плату електроніки.





18

19

20

21

22

23

14

21.01.80.10